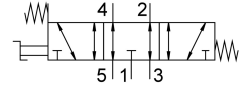


ซีเล็กเตอร์วาล์ว VHEF-ES-P53E-M-N14

หมายเลขชิ้นส่วน: 4414813

FESTO



แผ่นข้อมูล

| ลักษณะเฉพาะ | มูลค่า |
|--|--|
| ฟังก์ชันวาล์ว | 5/3 ของระบายอากาศ |
| ประเภทการดำเนินการ | ด้วยตนเอง |
| ความกว้าง | 20 mm |
| อัตราการไหลปกติ | 900 l/min |
| การเชื่อมต่อการทำงานด้วยลม | 1/4 NPT |
| แรงดันใช้งาน | -0.095 MPa...1 MPa -0.95 bar...10 bar |
| โครงสร้างเชิงสร้างสรรค์ | ตัวเลื่อนลูกสูบ |
| รีเซ็ตประเภท | สปริงกล |
| ความกว้างปรกติ | 7 mm |
| ฟังก์ชันการระบายอากาศ | คันเร่งได้ |
| ข้อมูลการใช้งาน | สั่งงานด้วยมือเท่านั้น |
| หลักการปิดผนึก | อ่อน |
| ตำแหน่งการติดตั้ง | ตามต้องการ |
| ประเภทการกระตุ้น | โดยตรง |
| ทิศทางการไหล | ย้อนกลับได้ |
| ทับซ้อนกัน | ความคุ้มครองที่ดี |
| ความถี่การสลับสูงสุด | 0.5 Hz |
| ป้องกันการระเบิด | โซน 1 (ATEX) โซน 2 (ATEX) โซน 21 (ATEX) โซน 22 (ATEX) |
| สื่อปฏิบัติการ | ระบบอัดอากาศตามมาตรฐาน ISO 8573-1:2010 [7:-:-] |
| หมายเหตุเกี่ยวกับสื่อปฏิบัติการ/ควบคุม | สามารถทาน้ำมันได้ (จำเป็นสำหรับการทำงานต่อไป) |
| ระดับความต้านทานการกัดกร่อน KBK | 1 - ความเค้นต่อการกัดกร่อนต่ำ |
| การปฏิบัติตามข้อกำหนดของห้องปฏิบัติการ | VDMA24364-B1/B2-L |
| อุณหภูมิปานกลาง | -10 °C...60 °C |
| อุณหภูมิโดยรอบ | -10 °C...60 °C |
| การกระตุ้นแรงบิด | 0.7 Nm |
| แรงสูงสุดต่อการกระตุ้น | 200 N |
| แรงดันขางสูงสุดต่อการกระตุ้น | 200 N |
| น้ำหนักผลิตภัณฑ์ | 268 g |

| ลักษณะเฉพาะ | มูลค่า |
|-------------------|--|
| ประเภทของรัด | ทางเลือก: การติดตั้งแผงด้านหน้า มีรูทะลุ |
| ขอตอลม 1 | 1/4 NPT |
| ขอตอลม 2 | 1/4 NPT |
| ขอตอลม 3 | 1/4 NPT |
| ขอตอลม 4 | 1/4 NPT |
| ขอตอลม 5 | 1/4 NPT |
| วัสดุหมายเหตุ | เป็นไปตามข้อกำหนด RoHS |
| วัสดุหุ้ม | PA เสริมแรง |
| ซีลวัสดุ | NBR |
| วัสดุที่อยู่อาศัย | โลหะผสมอลูมิเนียมตัด ชุบผิวอลูมิเนียม |
| วัสดุกันโยก | PA เสริมแรง |