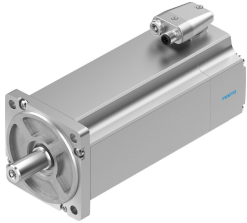


เซอร์โวมอเตอร์ EMME-AS-100-M-HS-AMX

หมายเลขชิ้นส่วน: 4267600

FESTO



แผ่นข้อมูล

ลักษณะเฉพาะ	มูลค่า
อุณหภูมิโดยรอบ	-10 °C...40 °C
อุณหภูมิในการจัดเก็บ	-20 °C...70 °C
ความชื้นสัมพัทธ์	0 - 90 %
ไคมาตรฐาน	IEC 60034
ชั้นป้องกันฉนวน	F
ระดับการออกแบบตามมาตรฐาน EN 60034-1	S1
ระดับการป้องกัน	IP21
เทคโนโลยีการเชื่อมต่อไฟฟ้า	ปลั๊ก
วัสดุหมายเหตุ	เป็นไปตามข้อกำหนด RoHS
ระดับความต้านทานการกักตกรอน KBK	0 - ไม่มี ความเครียดจากการกักตกรอน
การปฏิบัติตามข้อกำหนดของห้องปฏิบัติการ	VDMA24364 โซน III
อนุญาต	เครื่องหมาย RCM c UL เร - ได้รับการยอมรับ (OL)
เครื่องหมาย CE (ดูประกาศเกี่ยวกับความสอดคล้อง)	ตามคำสั่ง EU EMC ตามคำสั่งไฟฟ้าแรงต่ำของสหภาพยุโรป ตามระเบียบ RoHS ของสหภาพยุโรป
เครื่องหมาย UKCA (ดูค่าประกาศความสอดคล้อง)	ตามระเบียบข้อบังคับของสหราชอาณาจักรสำหรับ EMC ตามระเบียบ RoHS ของสหราชอาณาจักร ตามระเบียบของสหราชอาณาจักรสำหรับอุปกรณ์ไฟฟ้า
พิกัดแรงดันไฟฟ้า DC	565 V
แรงดันไฟฟ้า DC	565 V
ประเภทสวิตชิงโซลัน	ติดดาวด้านใน
จำนวนคู่ขั้ว	3
แรงบิดคอก	7.5 Nm
พิกัดแรงบิด	6.4 Nm
แรงบิดสูงสุด	30 Nm
ความเร็วการหมุนปกติ	3000 rpm
ความเร็วการหมุนสูงสุด	3941 rpm
จัดอันดับเครื่องยนต์กำลัง	2000 W
กระแสไฟหยุดนิ่งต่อเนื่อง	4.6 A
กระแสมอเตอร์ปกติ	4.1 A
กระแสสูงสุด	18.4 A
ค่าคงที่มอเตอร์	1.561 Nm/A

ลักษณะเฉพาะ	มูลค่า
เฟสเฟสคองที่แรงดัน	101.4 mVmin
ความต้านทานขดลวดเฟสต่อเฟส	3.2 Ohm
ตัวเหนี่ยวนำขดลวดเฟสต่อเฟส	12 mH
โมเมนต์เอาทพุตรวมของความเฉื่อย	6.41 kgcm ²
น้ำหนักผลิตภัณฑ์	7550 g
โหดเพลลาแกนที่อนุญาต	136 N
โหดเพลลาร์คมีที่อนุญาต	680 N
เซ็นเซอร์ตำแหน่งโรเตอร์	ตัวเข้ารหัสความปลอดภัยหลายรอบอย่างแน่นนอน
อินเทอร์เฟซตัวเข้ารหัสตำแหน่งโรเตอร์	HIPERFACE®
หลักการวัดเซ็นเซอร์ตำแหน่งโรเตอร์	ออปติคัล
Rotor position sensor, sinusoidal/cosinusoidal periods per revolution	128
ความละเอียดของตัวเข้ารหัสตำแหน่งโรเตอร์โดยทั่วไป	15 bit
ความแม่นยำเชิงมุมของเซ็นเซอร์ตำแหน่งโรเตอร์ทั่วไป	20 arcmin
ระดับความสมบูรณ์ของความปลอดภัย (SIL) ส่วนประกอบย่อย	SIL 2 เซ็นเซอร์ตำแหน่งโรเตอร์ SILCL 2 ตัวเข้ารหัสตำแหน่งโรเตอร์
ระดับประสิทธิภาพ (PL) ส่วนประกอบย่อย	หมวด 3 ระดับประสิทธิภาพ d เซ็นเซอร์ตรวจจับตำแหน่งโรเตอร์
PFHd ส่วนประกอบบางส่วน	เครื่องเข้ารหัสตำแหน่งโรเตอร์ 1.3 x 10E-8
อายุการใช้งาน Tm, ส่วนประกอบชิ้นส่วน	20 ปี เซ็นเซอร์ตำแหน่งโรเตอร์
MTTFd ส่วนประกอบย่อย	874 ปี, เซ็นเซอร์ตำแหน่งโรเตอร์
ประสิทธิภาพการใช้พลังงาน	ENEFF (CN) / คลาส 2