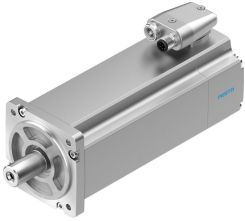


# เซอร์โวมอเตอร์ EMME-AS-80-S-LS-AMXB

หมายเลขชิ้นส่วน: 4267581

FESTO



## แผ่นข้อมูล

| ลักษณะเฉพาะ                                    | มูลค่า  |
|--|---|
| อุณหภูมิโดยรอบ                                 | -10 °C...40 °C  |
| อุณหภูมิในการจัดเก็บ                           | -20 °C...70 °C  |
| ความชื้นสัมพัทธ์                               | 0 - 90 %  |
| ไคมาตรฐาน                                      | IEC 60034   |
| ชั้นป้องกันฉนวน                                | F   |
| ระดับการออกแบบตามมาตรฐาน EN 60034-1            | S1  |
| ระดับการป้องกัน                                | IP21  |
| เทคโนโลยีการเชื่อมต่อไฟฟ้า                     | ปลั๊ก   |
| วัสดุหมายเหตุ                                  | เป็นไปตามข้อกำหนด RoHS  |
| ระดับความต้านทานการกักตกรอน KBK                | 0 - ไม่มีความเสี่ยงจากการกักตกรอน   |
| การปฏิบัติตามข้อกำหนดของห้องปฏิบัติการ         | VDMA24364 โซน III   |
| อนุญาต   | เครื่องหมาย RCM<br>c UL เร้า - ได้รับการยอมรับ (OL)   |
| เครื่องหมาย CE (ดูประกาศเกี่ยวกับความสอดคล้อง) | ตามคำสั่ง EU EMC<br>ตามคำสั่งไฟฟ้าแรงต่ำของสหภาพยุโรป<br>ตามระเบียบ RoHS ของสหภาพยุโรป  |
| เครื่องหมาย UKCA (ดูค่าประกาศความสอดคล้อง)     | ตามระเบียบข้อบังคับของสหราชอาณาจักรสำหรับ EMC<br>ตามระเบียบ RoHS ของสหราชอาณาจักร<br>ตามระเบียบของสหราชอาณาจักรสำหรับอุปกรณ์ไฟฟ้า |
| พิกัดแรงดันไฟฟ้า DC                            | 360 V   |
| แรงดันไฟฟ้า DC                                 | 360 V   |
| ประเภทสวิตชิงโซลัน                             | ติดดาวด้านใน  |
| จำนวนคู่ขั้ว                                   | 3   |
| แรงบิดคอก                                      | 2.8 Nm  |
| พิกัดแรงบิด                                    | 2.4 Nm  |
| แรงบิดสูงสุด                                   | 11.2 Nm   |
| ความเร็วการหมุนปกติ                            | 3000 rpm  |
| ความเร็วการหมุนสูงสุด                          | 4690 rpm  |
| จัดอันดับเครื่องยนต์กำลัง                      | 750 W   |
| กระแสไฟหยุดนิ่งต่อเนื่อง                       | 3.1 A   |
| กระแสมอเตอร์ปกติ                               | 2.6 A   |
| กระแสสูงสุด                                    | 12.4 A  |
| ค่าคงที่มอเตอร์                                | 0.923 Nm/A  |

| ลักษณะเฉพาะ   | มูลค่า   |
|---|--|
| เฟสเฟสคงที่แรงดัน   | 54.3 mVmin   |
| ความต้านทานขดลวดเฟสต่อเฟส   | 4.6 Ohm  |
| ตัวเหนี่ยวนำขดลวดเฟสต่อเฟส  | 9.46 mH  |
| โมเมนต์เอาทพุทรวมของความเฉื่อย  | 1.68 kgcm <sup>2</sup>   |
| น้ำหนักผลิตภัณฑ์  | 3700 g   |
| โหดเพลลาแกนที่อนุญาต  | 70 N   |
| โหดเพลลาร์คมีที่อนุญาต  | 350 N  |
| เซ็นเซอร์ตำแหน่งโรเตอร์   | ตัวเข้ารหัสความปลอดภัยหลายรอบอย่างแน่นนอน                          |
| อินเทอร์เฟซตัวเข้ารหัสตำแหน่งโรเตอร์                                  | HIPERFACE®   |
| หลักการวัดเซ็นเซอร์ตำแหน่งโรเตอร์                                     | ออปติคัล   |
| Rotor position sensor, sinusoidal/cosinusoidal periods per revolution | 128  |
| ความละเอียดของตัวเข้ารหัสตำแหน่งโรเตอร์โดยทั่วไป                      | 15 bit   |
| ความแม่นยำเชิงมุมของเซ็นเซอร์ตำแหน่งโรเตอร์ทั่วไป                     | 20 arcmin  |
| แรงบิดในพยางเบรก  | 4.5 Nm   |
| เบรก DC แรงดันใช้งาน  | 24 V   |
| กำลังงานของเบรก   | 12 W   |
| โมเมนต์มวลของความเฉื่อยของเบรก  | 0.222 kgcm <sup>2</sup>  |
| วงจรสวิตชิง, เบรกมือ  | 5 ล้านการทำงานที่ไม่ได้ใช้งาน (ไม่มีงานเสียดิส!)                   |
| ระดับความสมบูรณ์ของความปลอดภัย (SIL) ส่วนประกอบย่อย                   | SIL 2 เซ็นเซอร์ตำแหน่งโรเตอร์<br>SILCL 2 ตัวเข้ารหัสตำแหน่งโรเตอร์ |
| ระดับประสิทธิภาพ (PL) ส่วนประกอบย่อย                                  | หมวด 3 ระดับประสิทธิภาพ d เซ็นเซอร์ตรวจจับตำแหน่งโรเตอร์           |
| PFHd ส่วนประกอบบางส่วน  | เครื่องเข้ารหัสตำแหน่งโรเตอร์ 1.3 x 10E-8                          |
| อายุการใช้งาน Tm, ส่วนประกอบชิ้นส่วน                                  | 20 ปี เซ็นเซอร์ตำแหน่งโรเตอร์                                      |
| MTTF ส่วนประกอบย่อย   | 797 ปี, เบรกมือ  |
| MTTFd ส่วนประกอบย่อย  | 874 ปี, เซ็นเซอร์ตำแหน่งโรเตอร์                                    |
| ประสิทธิภาพการใช้พลังงาน  | ENEFF (CN) / คลาส 2  |