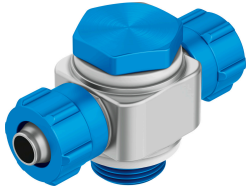


ตัวเชื่อมต่ออย่างรวดเร็วแบบ T TCK-1/2-PK-13

หมายเลขชิ้นส่วน: 4101

FESTO



แผ่นข้อมูล

ลักษณะเฉพาะ	มูลค่า
ความกว้างปรกติ	11.7 mm
ประเภทของซิลบนเดี่ยวชั้นเกลียว	แหวนปิดผนึก
ตำแหน่งการติดตั้ง	ตามต้องการ
ออกแบบ	ตัว T
แรงดันใช้งานช่วงอุณหภูมิที่สมบูรณ์	-0.095 MPa...1 MPa -0.95 bar...10 bar
แรงดันใช้งานช่วงอุณหภูมิทั้งหมด	-13.775 psi...145 psi
สื่อปฏิบัติการ	ระบบอัดอากาศตามมาตรฐาน ISO 8573-1:2010 [7:-:-]
หมายเหตุเกี่ยวกับสื่อปฏิบัติการ/ควบคุม	สามารถทาน้ำมันได้
ระดับความต้านทานการกัดกร่อน KBK	1 - ความเค้นต่อการกัดกร่อนต่ำ
การปฏิบัติตามข้อกำหนดของห้องปฏิบัติการ	VDMA24364-B1/B2-L
อุณหภูมิโดยรอบ	-10 °C...60 °C
แรงบิดกระชับที่กำหนด	14 Nm
ความทนทานต่อแรงบิดกระชับเล็กน้อย	± 20 %
ขอตอล 1	เกลียวนอก G1/2
ขอตอล 2	สำหรับขต่อแบบสวมเส้นผ่านศูนย์กลางด้านใน Ø 13 มม. พร้อมน็อต
วัสดุเนื้อยูนิเยน	โลหะผสมอลูมิเนียมตัด ชุบผิวอลูมิเนียม
วัสดุหมายเหตุ	เป็นไปตามข้อกำหนด RoHS
วงแหวนปิดผนึกวัสดุ	PA เสริมแรง TPE-U (PU)
วัสดุที่อยู่อาศัย	สังกะสีหล่อ
สกรูกลวงวัสดุ	โลหะผสมอลูมิเนียมตัด ชุบผิวอลูมิเนียม
วัสดุขต่อหมอน	สังกะสีหล่อ