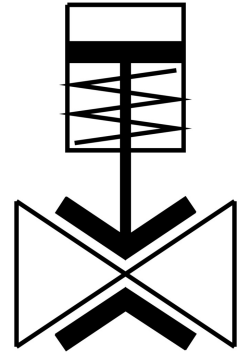


พีนซ์วาล์ว VZQA-C-M22U-25-S5S5-V4V4S1-4
หมายเลขชิ้นส่วน: 3968925

FESTO



แผ่นข้อมูล

ลักษณะเฉพาะ	มูลค่า
โครงสร้างเชิงโครงสร้าง	วาล์วแบบหนีบที่ทำงานด้วยระบบลม
ประเภทการดำเนินการ	นิวเมติก
หลักการปิดผนึก	อ่อน
ตำแหน่งการติดตั้ง	ตามต้องการ
ประเภทของรีด	การติดตั้งสาย
ขต่อแบบเข้ามุม	แคลมป์ตามมาตรฐาน DIN 32676 ซีรีส์ A
ขนาดที่กำหนดDN	25
ฟังก์ชันวาล์ว	2/2 เปิด monostable
ทิศทางการไหล	ย้อนกลับได้
ความดันปานกลาง	0 MPa...0.4 MPa 0 bar...4 bar 0 psi...58 psi
แรงดันใช้งาน	0.1 MPa...0.65 MPa 1 bar...6.5 bar 14.5 psi...94.25 psi
ขต่อแรงดันที่กำหนด PN	10
ความดันแตกต่าง	0.3 MPa 3 bar 43.5 psi
แรงดันระเบิด	1.6 MPa 16 bar 232 psi
แรงดันเกิน	0.78 MPa 7.8 bar 113.1 psi
รีเซ็ตประเภท	ความยืดหยุ่น
ประเภทการกระตุ้น	ควบคุมจากภายนอก
ขต่อควบคุมอากาศเสริม 12	G1/8
สื่อควบคุม	ระบบอัดอากาศตามมาตรฐาน ISO 8573-1:2010 [7:4:4]

ลักษณะเฉพาะ	มูลค่า
ปานกลาง	อากาศอัดตามมาตรฐาน ISO 8573-1:2010 [:-:-]
ความหนืดสูงสุด	4000 mm ² /s
อุณหภูมิปานกลาง	-5 °C...150 °C
อุณหภูมิโดยรอบ	-5 °C...60 °C
อุณหภูมิในการจัดเก็บ	5 °C...30 °C
กระแสKv	18 m ³ /h
สลัเวลาเปิด	250 ms
เปลี่ยนเวลาปิด	250 ms
วัสดุหมายเหตุ	เป็นไปตามข้อกำหนด RoHS
การปฏิบัติตามข้อกำหนดของห้องปฏิบัติการ	VDMA24364 โซน III
ความเหมาะสมสำหรับการผลิตแบตเตอรี่ Li-ion	ไม่แนะนำให้ใช้โลหะที่มีทองแดง สังกะสี หรือนิกเกิลเป็นส่วนประกอบหลักมากกว่า 1% ข้อยกเว้น ได้แก่ นิกเกิลในเหล็กกล้า พื้นผิวชุบนิกเกิลทางเคมี แผงวงจรพิมพ์ สายเคเบิล ขั้วต่อไฟฟ้า และขดลวด
วัสดุที่อยู่อาศัย	เหล็กกล้าไร้สนิมอัลลอยด์สูง
ตัวเรือนหมายเลขวัสดุ	1.4404
วัสดุฝาครอบตัวเรือน	เหล็กกล้าไร้สนิมอัลลอยด์สูง
ซีลวัสดุ	FPM
องค์ประกอบการปิดวัสดุ	VMQ (ซิลิโคน)
น้ำหนักผลิตภัณฑ์	1474 g
ปลอดภัยสำหรับอาหาร	ดูการประกาศความสอดคล้อง
เปลือกวัสดุ	PA6