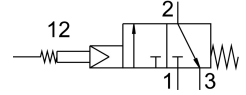


# วาล์วแบบวิสเคอร์ FVS-3-1/8

หมายเลขชิ้นส่วน: 3876

FESTO



## แผ่นข้อมูล

| ลักษณะเฉพาะ                              | มูลค่า  |
|--|---|
| ฟังก์ชันวาล์ว                            | 3/2, แบบปิด, คอยดเดี่ยว                       |
| ประเภทการดำเนินการ                       | เครื่องจักร                                   |
| อัตราการไหลปกติ                          | 146 l/min                                     |
| การเชื่อมต่อการทำงานด้วยลม               | G1/8  |
| แรงดันใช้งาน                             | 0.35 MPa...0.8 MPa<br>3.5 bar...8 bar         |
| โครงสร้างเชิงสร้างสรรค์                  | ที่นั่งจาน                                    |
| รีเซ็ตประเภท                             | สปริงกล                                       |
| ความกว้างปกติ                            | 3.5 mm  |
| ฟังก์ชันการระบายอากาศ                    | คันเร่งได้                                    |
| หลักการปิดผนึก                           | อ่อน  |
| ตำแหน่งการติดตั้ง                        | ตามต้องการ                                    |
| ประเภทการกระตุ้น                         | น้ำรอง  |
| ควบคุมการจ่ายอากาศ                       | ภายใน   |
| ทิศทางการไหล                             | กลับไม่ได้                                    |
| สื่อควบคุม                               | ระบบอัดอากาศตามมาตรฐาน ISO 8573-1:2010 [---]  |
| หมายเหตุเกี่ยวกับขั้นตอนการตรวจสอบบังคับ | เปลี่ยนความถี่อย่างน้อย 1/ปี                  |
| สื่อปฏิบัติการ                           | ระบบอัดอากาศตามมาตรฐาน ISO 8573-1:2010 [---]  |
| หมายเหตุเกี่ยวกับสื่อปฏิบัติการ/ควบคุม   | สามารถทาน้ำมันได้ (จำเป็นสำหรับการทำงานต่อไป) |
| ระดับความต้านทานการกัดกร่อน KBK          | 2 - การสัมผัสกับการกัดกร่อนในระดับปานกลาง     |
| การปฏิบัติตามข้อกำหนดของห้องปฏิบัติการ   | VDMA24364-B1/B2-L                             |
| อุณหภูมิปานกลาง                          | -10 °C...60 °C                                |
| อุณหภูมิโดยรอบ                           | -10 °C...60 °C                                |
| น้ำหนักผลิตภัณฑ์                         | 130 g   |
| ประเภทของรัด                             | มีรูทะลุ                                      |
| ขอตอล 1                                  | G1/8  |
| ขอตอล 2                                  | G1/8  |
| ขอตอล 3                                  | G1/8  |
| วัสดุหมายเหตุ                            | เป็นไปตามข้อกำหนด RoHS                        |
| ซีลวัสดุ                                 | NBR   |
| วัสดุที่อยู่อาศัย                        | อลูมิเนียม<br>อินโดซ์                         |