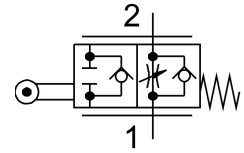


# วาล์วควบคุมการไหลทางเดียว GGO-1/4-3/8

หมายเลขชิ้นส่วน: 3634

FESTO



## แผ่นข้อมูล

ลักษณะเฉพาะ	มูลค่า
ฟังก์ชันวาล์ว	ฟังก์ชัน ไมคืนคืนแรง
ขอตอลม 1	G1/4
ขอตอลม 2	G1/4
ประเภทการดำเนินการ	เครื่องจักร
องค์ประกอบประกอบปรับ	คั่นโยกกลูกกลิ้ง
ประเภทของวัสดุ	มีรูทะลุ
มาตรฐานอัตราการไหลในการควบคุมทิศทางการไหล	950 l/min
มาตรฐานอัตราการไหลในทิศทางไม่ย้อนกลับ	1150 l/min
แรงดันใช้งาน	0.03 bar...8 bar 0.43 psi...116 psi
อุณหภูมิโดยรอบ	-10 °C...60 °C
วัสดุที่อยู่อาศัย	โลหะผสมอลูมิเนียมตัด
ตำแหน่งการติดตั้ง	ตามต้องการ
สื่อปฏิบัติการ	ระบบอัดอากาศตามมาตรฐาน ISO 8573-1:2010 [7:-:-]
หมายเหตุเกี่ยวกับสื่อปฏิบัติการ/ควบคุม	สามารถทาน้ำมันได้ (จำเป็นสำหรับการทำงานต่อไป)
การปฏิบัติตามข้อกำหนดของห้องปฏิบัติการ	VDMA24364-B2-L
อุณหภูมิปานกลาง	-10 °C...60 °C
น้ำหนักผลิตภัณฑ์	400 g
ซีลวัสดุ	NBR