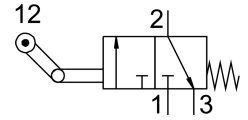


วาล์วกันลูกกลิ้งแบบใช้งานไม่ได้ขากลับ L-3-M5

หมายเลขชิ้นส่วน: 3628

FESTO



แผ่นข้อมูล

ลักษณะเฉพาะ	มูลค่า
ฟังก์ชันวาล์ว	3/2, แบบปิด, คอยดเดี่ยว
ประเภทการดำเนินการ	เครื่องจักร
อัตราการไหลปกติ	80 l/min
การเชื่อมต่อการทำงานด้วยลม	M5
แรงดันใช้งาน	-0.95 bar...8 bar
โครงสร้างเชิงสร้างสรรค์	ที่นั่งงาน
ความกว้างปรกติ	2 mm
ประเภทการกระตุ้น	โดยตรง
สื่อปฏิบัติการ	ระบบอัดอากาศตามมาตรฐาน ISO 8573-1:2010 [:-:-]
หมายเหตุเกี่ยวกับสื่อปฏิบัติการ/ควบคุม	สามารถทาน้ำมันได้ (จำเป็นสำหรับการทำงานต่อไป)
การปฏิบัติตามข้อกำหนดของห้องปฏิบัติการ	VDMA24364-B1/B2-L
อุณหภูมิโดยรอบ	-10 °C...60 °C
แรงการกระตุ้น	16.5 N
น้ำหนักผลิตภัณฑ์	43 g
ประเภทของรีด	มีรูทะลุ
ขอตอล 1	M5
ขอตอล 2	M5
ซีลวัสดุ	NBR
วัสดุที่อยู่อาศัย	สังกะสีหล่อ