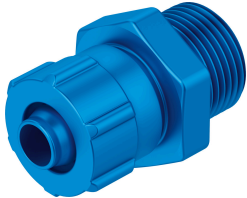


ตัวเชื่อมต่อด้าน CK-1/8-PK-3

หมายเลขชิ้นส่วน: 3563

FESTO



แผ่นข้อมูล

ลักษณะเฉพาะ	มูลค่า
ความกว้างปรกติ	2 mm
ประเภทของซิลบนเดี่ยวชั้นเกลียว	แหวนปิดผนึก
ตำแหน่งการติดตั้ง	ตามต้องการ
ออกแบบ	แบบตรง
ขนาดบรรจุ	10
แรงดันใช้งานช่วงอุณหภูมิที่สมบูรณ์	-0.095 MPa...1 MPa -0.95 bar...10 bar
แรงดันใช้งานช่วงอุณหภูมิทั้งหมด	-13.775 psi...145 psi
หมายเหตุเกี่ยวกับแรงดันใช้งาน	น้ำ: สูงสุด 0.6 MPa ที่สูงสุด 50 °C
สื่อปฏิบัติการ	ระบบอัดอากาศตามมาตรฐาน ISO 8573-1:2010 [7:-:-] น้ำ (ของเหลวไม่มีน้ำแข็ง)
หมายเหตุเกี่ยวกับสื่อปฏิบัติการ/ควบคุม	สามารถทำน้ำมันได้ น้ำ: เกลียว G ใช้ได้เฉพาะกับแหวนปิดผนึกประเภท OL เป็นอุปกรณ์เสริมเพิ่มเติม
ระดับความต้านทานการกัดกร่อน KBK	2 - การสัมผัสกับการกัดกร่อนในระดับปานกลาง
การปฏิบัติตามข้อกำหนดของห้องปฏิบัติการ	VDMA24364-B1/B2-L
อุณหภูมิโดยรอบ	-10 °C...60 °C
แรงบิดกระชับที่กำหนด	3.5 Nm
ความทนทานต่อแรงบิดกระชับเล็กน้อย	± 20 %
ข้อต่อลม 1	เกลียวนอก G1/8
ข้อต่อลม 2	สำหรับท่อลมเส้นผ่านศูนย์กลางภายนอก Ø 4 มม. สำหรับจุกเสียบด้านใน Ø 3 มม. พร้อมน็อต
วัสดุเนื้อยูนีเยน	โลหะผสมอลูมิเนียมตัด ชุบผิวอลูมิเนียม
จุกเกลียววัสดุ	อะลูมิเนียมอัลลอย ชุบอินโดซ์
วัสดุหมายเหตุ	เป็นไปตามข้อกำหนด RoHS
วงแหวนปิดผนึกวัสดุ	PA เสริมแรง TPE-U (PU)