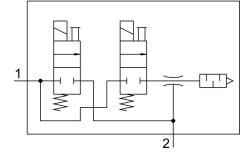


เครื่องกำเนิดสัญญาณภาค VAD-ME-I-1/4

หมายเลขชิ้นส่วน: 35532

FESTO



แผ่นข้อมูล

ลักษณะเฉพาะ	มูลค่า
ขนาดที่กำหนด หัวฉีดลวาล	1.4 mm
ตำแหน่งการติดตั้ง	ตามต้องการ
ลักษณะอีเจ็คเตอร์	สัญญาณสูง
ฟังก์ชันบูรณาการ	วาล์วพัลส์อีเจ็คเตอร์ไฟฟ้า วาล์วเปิด-ปิดไฟฟ้า
โครงสร้างเชิงโครงสร้าง	ตัว T
แรงดันใช้งาน	1.5 bar...8 bar
สัญญาณสูงสุด	90 %
รอบการทำงาน	100%
สื่อปฏิบัติการ	ระบบอัดอากาศตามมาตรฐาน ISO 8573-1:2010 [7:4:4]
หมายเหตุเกี่ยวกับสื่อปฏิบัติการ/ควบคุม	ไม่สามารถทาน้ำมันได้
การปฏิบัติตามข้อกำหนดของห้องปฏิบัติการ	VDMA24364-B2-L
อุณหภูมิปานกลาง	0 °C...50 °C
ระดับการป้องกัน	IP65
อุณหภูมิโดยรอบ	0 °C...50 °C
การเชื่อมต่อไฟฟ้า	ปลั๊ก
ประเภทของรัด	ด้วยเกลียวใน
ขอตอลม 1	G1/8
การเชื่อมต่อสัญญาณภาค	G1/4
วัสดุที่อยู่อาศัย	อลูมิเนียม