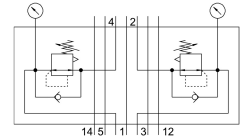
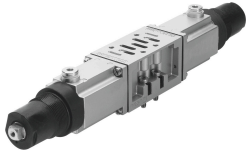


# ระหว่างชั้นแผ่นควบคุมแรงดัน LR-ZP-A/B-D-3

หมายเลขชิ้นส่วน: 35429



## แผ่นข้อมูล

ลักษณะเฉพาะ	มูลค่า
ขึ้นอยู่กับบรรทัดฐาน	ISO 5599-1
ฟังก์ชันบูรณาการ	เครื่องควบคุมความดัน
โครงสร้างเชิงสร้างสรรค์	ลูกสูบ
ช่วงควบคุมแรงดัน	0.05 MPa...1.2 MPa 0.5 bar...12 bar 7.25 psi...174 psi
แรงดันขาเข้า 1	14 bar 1.4 MPa 203 psi
อนุญาต	UL - ได้รับการยอมรับ (OL)
การปฏิบัติตามข้อกำหนดของห้องปฏิบัติการ	VDMA24364 โซน III
น้ำหนักผลิตภัณฑ์	1770 g
วัสดุหมายเหตุ	เป็นไปตามข้อกำหนด RoHS
ซิลวิสต์	NBR
วัสดุที่อยู่อาศัย	อลูมิเนียมหล่อ เหล็ก