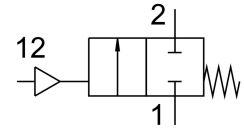


# แองเกิ้ลซีทวาล์ว VZXF-L-M22C-M-A-N1-240-M1-V4B2T-50-16

หมายเลขชิ้นส่วน: 3539784

FESTO



## แผ่นข้อมูล

ลักษณะเฉพาะ	มูลค่า
โครงสร้างเชิงสร้างสรรค์	วาล์วกันสุบพร้อมตัวขับลูกสูบ
ประเภทการดำเนินการ	นิวเมติก
หลักการปิดผนึก	ออน
ตำแหน่งการติดตั้ง	ตามต้องการ
ประเภทของรัด	การติดตั้งสาย
การเชื่อมต่อสาย	ซ็อกเก็ตเกลียว 1 NPT ตามมาตรฐาน ANSI/ASME B 1.20.1
ความกว้างปรกติ	24 mm
ฟังก์ชันวาล์ว	2/2 ปิด monostable
ทิศทางการไหล	กลับไม่ได้ เหนือวาล์ว สำหรับตัวกลางที่เป็นแก๊ส
ความดันปานกลาง	0 MPa...1.6 MPa 0 bar...16 bar
ขอตแรงแรงดันที่กำหนด PN	40
ฟังก์ชันการระบายอากาศ	คันเร่งไม่ได้
รีเซ็ตประเภท	สปริงกล
ประเภทการกระตุ้น	ควบคุมจากภายนอก
พอร์ทลม	เกลียวदानใน G1/8
แรงดันใช้งาน	0.6 MPa...1 MPa 6 bar...10 bar 87 psi...145 psi
ปานกลาง	ไอน้ำ ก๊าซเฉื่อย กรองอากาศอัด, กรองความละเอียด 200 µm
สื่อปฏิบัติการ	ระบบอัดอากาศตามมาตรฐาน ISO 8573-1:2010 [7:4:4]
ความหนืดสูงสุด	600 mm <sup>2</sup> /s
อุณหภูมิปานกลาง	-40 °C...200 °C
อุณหภูมิโดยรอบ	-10 °C...60 °C
กระแสKv	12 m <sup>3</sup> /h
วัสดุหมายเหตุ	เป็นไปตามข้อกำหนด RoHS
การปฏิบัติตามข้อกำหนดของห้องปฏิบัติการ	VDMA24364 โชน III
ตัววาล์ววัสดุ	หลอสนแตนเลส
ตัววาล์วหมายเลขวัสดุ	1.4408
ซิลกันหมุนวัสดุ	ไฟเบอร์

ลักษณะเฉพาะ	มูลค่า
วัสดุซีลที่นึ่ง	PTFE
น้ำหนักผลิตภัณฑ	1600 g
ระดับความต้านทานการกัดกร่อน KBK	2 - การสัมผัสกับการกัดกร่อนในระดับปานกลาง
วัสดุของตัวเรือน ไครฟ์	ทองเหลืองชุบนิเกิล