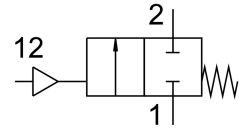
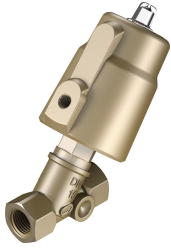


เองเกิ้ลซีทวาวัล VZXF-L-M22C-M-B-G12-120-H3B1V-50-16-C
 หมายเลขชิ้นส่วน: 3539036

FESTO



แผ่นข้อมูล

ลักษณะเฉพาะ	มูลค่า
โครงสร้างเชิงสร้างสรรค์	วาล์วกันสุบพร้อมตัวขับลูกสูบ
ประเภทการดำเนินการ	นิวเมติก
หลักการปิดผนึก	ออน
ตำแหน่งการติดตั้ง	ตามต้องการ
ประเภทของรัด	การติดตั้งสาย
การเชื่อมต่อสาย	ซีอกเกิ้ลเกลียว G1/2 ตามมาตรฐาน DIN ISO 228
ความกว้างปรกติ	12 mm
ฟังก์ชันวาล์ว	2/2 ปิด monostable
ทิศทางการไหล	กลับไม่ได้ ไต่บาวาล์ว สำหรับตัวกลางที่เป็นก๊าซและของเหลว
ความดันปานกลาง	0 MPa...1.6 MPa 0 bar...16 bar
ขอต่อแรงดันที่กำหนด PN	16
ฟังก์ชันการระบายอากาศ	คันเร่งไม่ได้
รีเซ็ทประเภท	สปริงกล
ประเภทการกระตุ้น	ควบคุมจากภายนอก
พอร์ทลม	เกลียวदानใน G1/8
แรงดันใช้งาน	0.6 MPa...1 MPa 6 bar...10 bar 87 psi...145 psi
ปานกลาง	ไอน้ำ น้ำมันไฮดรอลิกจากน้ำมันแร่ ก๊าซเฉื่อย น้ำมันแร่ น้ำ กรองอากาศอัด, กรองความละเอียด 200 µm ของเหลวที่เป็นกลาง
สื่อปฏิบัติการ	ระบบอัดอากาศตามมาตรฐาน ISO 8573-1:2010[7:4:4]
ความหนืดสูงสุด	600 mm ² /s
อุณหภูมิปานกลาง	-10 °C...80 °C
อุณหภูมิโดยรอบ	-10 °C...60 °C
กระแสKv	3.7 m ³ /h
วัสดุหมายเหตุ	เป็นไปตามข้อกำหนด RoHS
การปฏิบัติตามข้อกำหนดของห้องปฏิบัติการ	VDMA24364-B1/B2-L

ลักษณะเฉพาะ	มูลค่า
ตัวาลววัสดุ	ทองเหลืองแดง
ตัวาลวหมายเลขวัสดุ	CC499K
ซีลแกนหมุนวัสดุ	FPM
วัสดุซีลที่นั่ง	FPM
น้ำหนักผลิตภัณฑ	1200 g
ระดับความต้านทานการกัดกร่อน KBK	1 - ความเค้นต่อการกัดกร่อนต่ำ
วัสดุของตัวเรือน ไตรฟ	ทองเหลือง