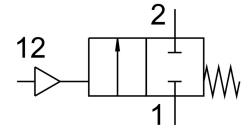


แองเกิ้ลซีทวาล์ว **VZXF-L-M22C-M-A-G1-240-V4B2V-50-V**
 หมายเลขชิ้นส่วน: 3536659

FESTO



แผ่นข้อมูล

ลักษณะเฉพาะ	มูลค่า
โครงสร้างเชิงสร้างสรรค์	วาล์วกันสุบพร้อมตัวขับลูกสูบ
ประเภทการดำเนินการ	นิวเมติก
หลักการปิดผนึก	ออน
ตำแหน่งการติดตั้ง	ตามต้องการ
ประเภทของรัด	การติดตั้งสาย
การเชื่อมต่อสาย	ซีอกเก็ตเกลียว G1 ตามมาตรฐาน DIN ISO 228
ความกว้างปรกติ	24 mm
ฟังก์ชันวาล์ว	2/2 ปิด monostable
ทิศทางการไหล	กลับไม่ได้ เหนือบ่าวาล์ว สำหรับตัวกลางที่เป็นแก๊ส
ความดันปานกลาง	-0.09 MPa...0 MPa -0.9 bar...0 bar
ขอตอแรงดันที่กำหนด PN	40
ฟังก์ชันการระบายอากาศ	คันเร่งไม่ได้
รีเซ็ตประเภท	สปริงกล
ประเภทการกระตุ้น	ควบคุมจากภายนอก
พอร์ทลม	เกลียวदानใน G1/8
แรงดันใช้งาน	0.6 MPa...1 MPa 6 bar...10 bar 87 psi...145 psi
ปานกลาง	ไอน้ำ ก๊าซเฉื่อย กรองอากาศอัด, กรองความละเอียด 200 µm
สื่อปฏิบัติการ	ระบบอัดอากาศตามมาตรฐาน ISO 8573-1:2010 [7:4:4]
ความหนืดสูงสุด	600 mm ² /s
อุณหภูมิปานกลาง	-10 °C...80 °C
อุณหภูมิโดยรอบ	-10 °C...60 °C
กระแสKv	12 m ³ /h
วัสดุหมายเหตุ	เป็นไปตามข้อกำหนด RoHS
การปฏิบัติตามข้อกำหนดของห้องปฏิบัติการ	VDMA24364 โชน III
ตัววาล์ววัสดุ	หลอสนแตนเลส
ตัววาล์วหมายเลขวัสดุ	1.4408
ซิลกันหมุนวัสดุ	FPM

ลักษณะเฉพาะ	มูลค่า
วัสดุซีลที่นึ่ง	FPM
น้ำหนักผลิตภัณฑ์	1600 g
ระดับความต้านทานการกัดกร่อน KBK	2 - การสัมผัสกับการกัดกร่อนในระดับปานกลาง
วัสดุของตัวเรือน ไครฟ์	ทองเหลืองชุบนิเกิล