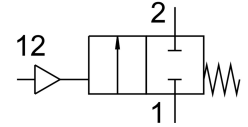


แองเกิ้ลซีทวาล์ว VZXF-L-M22C-M-B-G114-290-M1-H3B1T-50-7  
 หมายเลขชิ้นส่วน: 3535689

FESTO



แผ่นข้อมูล

ลักษณะเฉพาะ	มูลค่า
โครงสร้างเชิงสร้างสรรค์	วาล์วกันสุบพร้อมตัวขับลูกสูบ
ประเภทการดำเนินการ	นิวเมติก
หลักการปิดผนึก	ออน
ตำแหน่งการติดตั้ง	ตามต้องการ
ประเภทของรัด	การติดตั้งสาย
การเชื่อมต่อสาย	ซ็อกเก็ตเกลียว G1 1/4 ตามมาตรฐาน DIN ISO 228
ความกว้างปรกติ	29 mm
ฟังก์ชันวาล์ว	2/2 ปิด monostable
ทิศทางการไหล	กลับไม่ได้ ไต่บาวาล์ว สำหรับตัวกลางที่เป็นก๊าซและของเหลว
ความดันปานกลาง	0 MPa...0.7 MPa 0 bar...7 bar
ขอตแรงแรงดันที่กำหนด PN	16
ฟังก์ชันการระบายอากาศ	คันเร่งไม่ได้
รีเซ็ตประเภท	สปริงกล
ประเภทการกระตุ้น	ควบคุมจากภายนอก
พอร์ทลม	เกลียวदानใน G1/8
แรงดันใช้งาน	0.6 MPa...1 MPa 6 bar...10 bar 87 psi...145 psi
ปานกลาง	ไอน้ำ น้ำมันไฮดรอลิกจากน้ำมันแร่ ก๊าซเฉื่อย น้ำมันแร่ น้ำ กรองอากาศอัด, กรองความละเอียด 200 µm ของเหลวที่เป็นกลาง
สื่อปฏิบัติการ	ระบบอัดอากาศตามมาตรฐาน ISO 8573-1:2010[7:4:4]
ความหนืดสูงสุด	600 mm <sup>2</sup> /s
อุณหภูมิปานกลาง	-40 °C...200 °C
อุณหภูมิโดยรอบ	-10 °C...60 °C
กระแสKv	6 m <sup>3</sup> /h
วัสดุหมายเหตุ	เป็นไปตามข้อกำหนด RoHS
การปฏิบัติตามข้อกำหนดของห้องปฏิบัติการ	VDMA24364 โซน III

ลักษณะเฉพาะ	มูลค่า
ตัวาลววัสดุ	ทองเหลืองแดง
ตัวาลวหมายเลขวัสดุ	CC499K
ซีลแกนหมุนวัสดุ	ไฟเบอร์
วัสดุซีลที่นั่ง	PTFE
น้ำหนักผลิตภัณฑ	1900 g
เครื่องหมาย CE (ดูประกาศเกี่ยวกับความสอดคล้อง)	ตามคำสั่งอุปกรณ์แรงดันของสหภาพยุโรป
เครื่องหมาย UKCA (ดูคำประกาศความสอดคล้อง)	สูกฎข้อบังคับเกี่ยวกับอุปกรณ์แรงดันของสหราชอาณาจักร
ระดับความต้านทานการกัดกร่อน KBK	1 - ความเค้นต่อการกัดกร่อนต่ำ
วัสดุของตัวเรือน ไครฟ์	ทองเหลือง