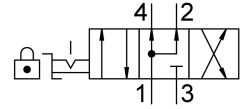


วาล์วคั่นโยก VHER-P-H-B43U-B-G14

หมายเลขชิ้นส่วน: 3515683

FESTO



แผ่นข้อมูล

| ลักษณะเฉพาะ | มูลค่า |
|--|--|
| ฟังก์ชันวาล์ว | 4/3 ระบายอากาศ |
| ประเภทการดำเนินการ | ด้วยตนเอง |
| ความกว้าง | 56 mm |
| อัตราการไหลปกติ | 1500 l/min |
| การเชื่อมต่อการทำงานด้วยลม | G1/4 |
| แรงดันใช้งาน | 0 bar...10 bar |
| หมายเหตุเกี่ยวกับแรงดันใช้งาน | จุดฝนที่จุดเชื่อมต่อ 3 เท่านั้น ในการใช้งานแรงดันคู่ แรงดันที่พอร์ต 1 ต้องสูงกว่าที่พอร์ต 3 |
| โครงสร้างเชิงสร้างสรรค์ | วาล์วแบบหมุน |
| ความกว้างปกติ | 8 mm |
| ฟังก์ชันการระบายอากาศ | คันเร่งได้ |
| ข้อมูลการใช้งาน | สั่งงานด้วยมือเท่านั้น |
| การป้องกันการดำเนินการ | สามารถล็อคด้วยอุปกรณ์เสริม |
| หลักการปิดผนึก | แข็ง |
| ประเภทการกระตุ้น | โดยตรง |
| ทิศทางการไหล | กลับ ไม่ได้ |
| ไม่ทับซ้อนกัน | ใช่ |
| ตัวบ่งชี้ตำแหน่งสวิตช์ | พร้อมอุปกรณ์เสริม |
| ป้องกันการระเบิด | โซน 2 (ATEX) โซน 22 (ATEX) |
| สื่อปฏิบัติการ | ระบบอัดอากาศตามมาตรฐาน ISO 8573-1:2010 [7:4:4] |
| หมายเหตุเกี่ยวกับสื่อปฏิบัติการ/ควบคุม | สามารถทาน้ำมันได้ (จำเป็นสำหรับการทำงานต่อไป) |
| ระดับความต้านทานการกัดกร่อน KBK | 2 - การสัมผัสกับการกัดกร่อนในระดับปานกลาง |
| การปฏิบัติตามข้อกำหนดของห้องปฏิบัติการ | VDMA24364-B1/B2-L |
| อุณหภูมิปานกลาง | -20 °C...80 °C |
| อุณหภูมิโดยรอบ | -20 °C...80 °C |
| การกระตุ้นแรงบิด | 2 Nm |
| น้ำหนักผลิตภัณฑ์ | 375 g |
| ประเภทของรีด | ทางเลือก: การติดตั้งแผงด้านหน้า มีรูทะลุ |
| ขอตอล 1 | G1/4 |

| ลักษณะเฉพาะ | มูลค่า |
|-------------------|------------------------|
| ขอตอลม 2 | G1/4 |
| ขอตอลม 3 | G1/4 |
| ขอตอลม 4 | G1/4 |
| วัสดุหมายเหตุ | เป็นไปตามข้อกำหนด RoHS |
| ซีลวัสดุ | NBR |
| วัสดุที่อยู่อาศัย | PA |
| วัสดุกันโยก | ปะ |