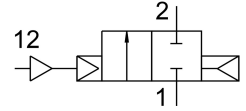


pneumatic valve VLX-2-3/8-MS-NPT

หมายเลขชิ้นส่วน: 34923

FESTO



แผ่นข้อมูล

ลักษณะเฉพาะ	มูลค่า
โครงสร้างเชิงสร้างสรรค์	ไดอะแฟรมวาลว
ประเภทการดำเนินการ	นิวเมติก
หลักการปิดผนึก	อ่อน
ตำแหน่งการติดตั้ง	ตามต้องการ
ประเภทของรัด	การติดตั้งสาย
ขั้วต่อแบบเข้ามุม	NPT3/8
ความกว้างปรกติ	13 mm
ฟังก์ชันวาลว	2/2 ปิด monostable
ทิศทางการไหล	กลับไม่ได้
ความดันปานกลาง	1 bar...10 bar
ฟังก์ชันการระบายอากาศ	คันแรงไม่ได้
รีเซ็ตประเภท	สปริงลม
ประเภทการกระตุ้น	นำร่อง
ขั้วต่อควบคุมอากาศเสริม 12	M5
สื่อควบคุม	ระบบอัดอากาศตามมาตรฐาน ISO 8573-1:2010 [7:-:-]
ปานกลาง	กรองอากาศอัด, กรองความละเอียด 200 µm
อุณหภูมิปานกลาง	-10 °C...80 °C
อุณหภูมิโดยรอบ	-10 °C...60 °C
อัตราการไหลปกติ	3800 l/min
การปฏิบัติตามข้อกำหนดของห้องปฏิบัติการ	VDMA24364-B1/B2-L
วัสดุที่อยู่อาศัย	ทองเหลือง
วัสดุสกรู	เหล็กกล้าไร้สนิมอัลลอยด์สูง
สกรูหมายเลขวัสดุ	1.4301
น้ำหนักผลิตภัณฑ์	470 g