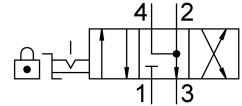
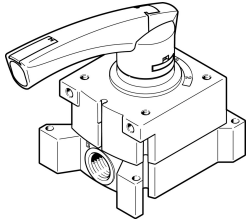


# วาล์วคั่นโยก VHER-P-H-B43E-G18

หมายเลขชิ้นส่วน: 3488210

FESTO



## แผ่นข้อมูล

ลักษณะเฉพาะ	มูลค่า
ฟังก์ชันวาล์ว	4/3 ช่องระบายอากาศ
ประเภทการดำเนินการ	ด้วยตนเอง
ความกว้าง	51 mm
อัตราการไหลปกติ	600 l/min
การเชื่อมต่อการทำงานด้วยลม	G1/8
แรงดันใช้งาน	0 bar...10 bar
หมายเหตุเกี่ยวกับแรงดันใช้งาน	จุดฝนที่จุดเชื่อมต่อ 3 เท่านั้น ในการใช้งานแรงดันคู่ แรงดันที่พอร์ต 1 ต้องสูงกว่าที่พอร์ต 3
โครงสร้างเชิงสร้างสรรค์	วาล์วแบบหมุน
ความกว้างปกติ	6 mm
ฟังก์ชันการระบายอากาศ	คันเร่งได้
ข้อมูลการใช้งาน	สั่งงานด้วยมือเท่านั้น
การป้องกันการดำเนินการ	สามารถล็อคด้วยอุปกรณ์เสริม
หลักการปิดผนึก	แข็ง
ประเภทการกระตุ้น	โดยตรง
ทิศทางการไหล	กลับ ไม่ได้
ไม่ทับซ้อนกัน	ใช่
ตัวบ่งชี้ตำแหน่งสวิตช์	พร้อมอุปกรณ์เสริม
ป้องกันการระเบิด	โซน 2 (ATEX) โซน 22 (ATEX)
สื่อปฏิบัติการ	ระบบอัดอากาศตามมาตรฐาน ISO 8573-1:2010 [7:4:4]
หมายเหตุเกี่ยวกับสื่อปฏิบัติการ/ควบคุม	สามารถทาน้ำมันได้ (จำเป็นสำหรับการทำงานต่อไป)
ระดับความต้านทานการกัดกร่อน KBK	2 - การสัมผัสกับการกัดกร่อนในระดับปานกลาง
การปฏิบัติตามข้อกำหนดของห้องปฏิบัติการ	VDMA24364-B1/B2-L
อุณหภูมิปานกลาง	-20 °C...80 °C
อุณหภูมิโดยรอบ	-20 °C...80 °C
การกระตุ้นแรงบิด	0.9 Nm
น้ำหนักผลิตภัณฑ์	165 g
ประเภทของรีด	ทางเลือก: การติดตั้งแผงด้านหน้า มีรูทะลุ
ขอตอล 1	G1/8

ลักษณะเฉพาะ	มูลค่า
ขดอลม 2	G1/8
ขดอลม 3	G1/8
ขดอลม 4	G1/8
วัสดุหมายเหตุ	เป็นไปตามข้อกำหนด RoHS
ซีลวัสดุ	NBR
วัสดุที่อยู่อาศัย	PA
วัสดุกันโยก	ปะ