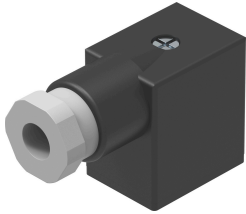


ปลั๊กชอกเกต MSSD-F

หมายเลขชิ้นส่วน: 34431

FESTO



แผ่นข้อมูล

ลักษณะเฉพาะ	มูลค่า
ประเภทของรีด	บนโซลินอยด์วาล์วพร้อมสกรูกลาง M3
ปลั๊กไฟ	ทำมุม
หมายเหตุเกี่ยวกับเตารับเคเบิล	รถเบ็ดประทุน 180°
ตำแหน่งการติดตั้ง	ตามต้องการ
น้ำหนักผลิตภัณฑ์	17 g
การเชื่อมต่อไฟฟ้า	3 พิน ทำมุมได้ การออกแบบสี่เหลี่ยม MSF
การเชื่อมต่อไฟฟ้า 1 การออกแบบ	สี่เหลี่ยม
การเชื่อมต่อไฟฟ้า 1, ประเภทการเชื่อมต่อ	กระป๋อง
การเชื่อมต่อไฟฟ้า 1, เตารับสายเคเบิล	มุม
การเชื่อมต่อไฟฟ้า 1 จำนวนพิน/สายไฟ	3
การเชื่อมต่อไฟฟ้า 2	ขั้วสกรู
ช่วงแรงดันไฟฟ้าที่ใช้งาน DC	0 V...250 V
ช่วงแรงดันไฟฟ้าที่ใช้งาน AC	0 V...250 V
พิกัดกระแสที่ 40°C	16 A
การเชื่อมต่อตัวนำป้องกัน	ปัจจุบัน
ขั้วต่อสายเคเบิล	Pg9
เส้นผ่านศูนย์กลางของสายเคเบิล	6 mm...8 mm
ตัวนำหน้าตัดเล็กน้อย	1.5 mm ²
ระดับการป้องกัน	IP65
หมายเหตุเกี่ยวกับระดับการป้องกัน	ในสภาพการติดตั้ง
อุณหภูมิโดยรอบ	-25 °C...90 °C
เครื่องหมาย CE (ดูประกาศเกี่ยวกับความสอดคล้อง)	ตามคำสั่งไฟฟ้าแรงต่ำของสหภาพยุโรป ตามระเบียบ RoHS ของสหภาพยุโรป
เครื่องหมาย UKCA (ดูค่าประกาศความสอดคล้อง)	ตามระเบียบ RoHS ของสหราชอาณาจักร ตามระเบียบของสหราชอาณาจักรสำหรับอุปกรณ์ไฟฟ้า
การปฏิบัติตามข้อกำหนดของห้องปฏิบัติการ	VDMA24364-B2-L
วัสดุที่อยู่อาศัย	Polymer
ที่อยู่อาศัยสี	สีดำ
ซิลวีสดู	NBR