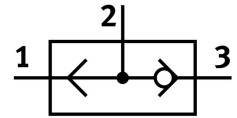


# OR gate OS-1/2

หมายเลขชิ้นส่วน: 3427

FESTO



## แผ่นข้อมูล

ลักษณะเฉพาะ	มูลค่า
ฟังก์ชันวาลว	หรือฟังก์ชัน
ขอตอลม 1	G1/2
ขอตอลม 2	G1/2
ประเภทของรัด	มีรูทะลุ
อัตราการไหลปกติ	5000 l/min
แรงดันใช้งาน	1 bar...10 bar
อุณหภูมิโดยรอบ	-10 °C...60 °C
สื่อปฏิบัติการ	ระบบอัดอากาศตามมาตรฐาน ISO 8573-1:2010 [7:-:-]
ความกว้างปกติ	12 mm
หมายเหตุเกี่ยวกับสื่อปฏิบัติการ/ควบคุม	สามารถทาน้ำมันได้ (จำเป็นสำหรับการทำงานต่อไป)
การปฏิบัติตามข้อกำหนดของห้องปฏิบัติการ	VDMA24364-B1/B2-L
อุณหภูมิปานกลาง	-10 °C...60 °C
ขอตอลม 3	G1/2
วัสดุหมายเหตุ	เป็นไปตามข้อกำหนด RoHS