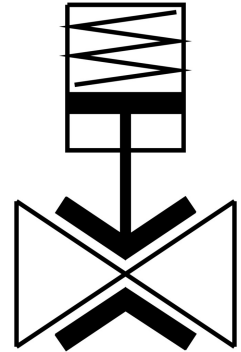


พินซ์วาล์ว VZQA-C-M22C-15-S5S5-ALV4E-6-E
 หมายเลขชิ้นส่วน: 3412425

FESTO



แผ่นข้อมูล

ลักษณะเฉพาะ	มูลค่า
โครงสร้างเชิงโครงสร้าง	วาล์วแบบหนึบที่ทำงานด้วยระบบลม
ประเภทการดำเนินการ	นิวเมติก
หลักการปิดผนึก	อ่อน
ตำแหน่งการติดตั้ง	ตามต้องการ
ประเภทของรีด	การติดตั้งสาย
ขอตอแบบเข้ามุม	แคลมป์ตามมาตรฐาน DIN 32676 ซีรีส์ A
ขนาดที่กำหนดDN	15
ฟังก์ชันวาล์ว	2/2 ปิด monostable
ทิศทางการไหล	ย้อนกลับได้
ความดันปานกลาง	0 MPa...0.6 MPa 0 bar...6 bar 0 psi...87 psi
แรงดันใช้งาน	0.35 MPa...0.6 MPa 3.5 bar...6 bar 50.75 psi...87 psi
ขอตอแรงดันที่กำหนด PN	10
แรงดันระเบิด	1.6 MPa 16 bar 232 psi
รีเซ็ตประเภท	สปริงกล
ประเภทการกระตุ่น	ควบคุมจากภายนอก
ขอตอควบคุมอากาศเสริม 12	M5
สื่อควบคุม	ระบบอัดอากาศตามมาตรฐาน ISO 8573-1:2010[7:4:1]
ปานกลาง	ระบบอัดอากาศตามมาตรฐาน ISO 8573-1:2010[-:1:1] น้ำ
ความหนืดสูงสุด	4000 mm ² /s
อุณหภูมิปานกลาง	-5 °C...100 °C
อุณหภูมิโดยรอบ	-5 °C...60 °C

ลักษณะเฉพาะ	มูลค่า
อุณหภูมิในการจัดเก็บ	5 °C...20 °C
กระแสKv	5 m ³ /h
สลับเวลาเปิด	150 ms
เปลี่ยนเวลาปิด	250 ms
วัสดุหมายเหตุ	เป็นไปตามข้อกำหนด RoHS
การปฏิบัติตามข้อกำหนดของห้องปฏิบัติการ	VDMA24364 โชน III
วัสดุที่อยู่อาศัย	โลหะผสมอลูมิเนียมดัด
วัสดุฝาครอบตัวเรือน	เหล็กกล้าไร้สนิมอัลลอยด์สูง
ฝาครอบหมายเลขวัสดุ	1.4404 / AISI 316L
ซีลวัสดุ	FPM
องค์ประกอบการปิดวัสดุ	EPDM
น้ำหนักผลิตภัณฑ์	608 g
ปลอดภัยสำหรับอาหาร	ดูข้อมูลวัสดุเพิ่มเติม
เปลือกวัสดุ	PA6