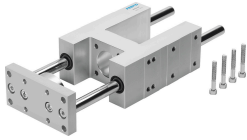


Guide unit FEN-20- -KF

หมายเลขชิ้นส่วน: 33482

FESTO



แผ่นข้อมูล

ลักษณะเฉพาะ	มูลค่า
ขนาด	20
ฮับ	2 mm...250 mm
ตำแหน่งการติดตั้ง	ตามต้องการ
แนะนำ	คู่มือลูกหมุนเวียน
โครงสร้างเชิงโครงสร้าง	แนะนำ
ป้องกันการระเบิด	โซน 1 (ATEX) โซน 2 (ATEX) โซน 21 (ATEX) โซน 22 (ATEX)
การปฏิบัติตามข้อกำหนดของห้องปฏิบัติการ	VDMA24364-B2-L
อุณหภูมิโดยรอบ	-20 °C...80 °C
แมกซ์ ฟอรัซ Fy	520 N
แรงสูงสุด Fy คงที่	830 N
แรง Fz สูงสุด	520 N
แรงสูงสุด Fz คงที่	830 N
Max Moment Mx	15 Nm
แมกซ์ โมเมนต์ Mx คงที่	24 Nm
แรงบิดสูงสุด My	20 Nm
Max. moment My static	31 Nm
Max Moment Mz	20 Nm
แมกซ์ โมเมนต์ Mz คงที่	31 Nm
แรงเคลื่อนตัว	15 N
มวลเคลื่อนที่เพิ่มเติมต่อระยะชัก 10 มม.	12 g
น้ำหนักพื้นฐานที่ระยะชัก 0 มม.	828 g
น้ำหนักเพิ่มเติมต่อระยะชัก 10 มม.	12 g
จุดศูนย์กลางของมวลเคลื่อนที่ที่จังหวะ 0 มม.	42 mm
จุดศูนย์กลางเพิ่มเติมของมวลเคลื่อนที่ต่อจังหวะ 10 มม.	4.7 mm
ประเภทของรีด	ด้วยเกลียวใน
วัสดุหมายเหตุ	เป็นไปตามข้อกำหนด RoHS
องค์ประกอบคู่มือวัสดุ	เหล็กที่ผ่านกระบวนการอบชุบ
วัสดุที่อยู่อาศัย	โลหะผสมอลูมิเนียมตัด ชุบผิวอลูมิเนียม
แผ่นแอกวัสดุ	อะลูมิเนียมอัลลอย ชุบอนไดซ์