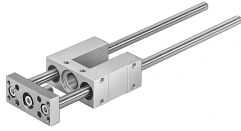


Guide unit FEN-12/16- -KF

หมายเลขชิ้นส่วน: 33481

FESTO



แผ่นข้อมูล

ลักษณะเฉพาะ	มูลค่า
ขนาด	12/16
ฮับ	1 mm...200 mm
ตำแหน่งการติดตั้ง	ตามต้องการ
แนะนำ	คู่มือลูกหมุนเวียน
โครงสร้างเชิงสร้างสรรค์	แนะนำ
ป้องกันการระเบิด	โซน 1 (ATEX) โซน 2 (ATEX) โซน 21 (ATEX) โซน 22 (ATEX)
การปฏิบัติตามข้อกำหนดของห้องปฏิบัติการ	VDMA24364-B2-L
อุณหภูมิโดยรอบ	-20 °C...80 °C
แมกซ์ ฟอรัช Fy	520 N
แรงสูงสุด Fy คงที่	830 N
แรง Fz สูงสุด	520 N
แรงสูงสุด Fz คงที่	830 N
Max Moment Mx	12 Nm
แมกซ์ โมเมนต์ Mx คงที่	20 Nm
แรงบิดสูงสุด My	7 Nm
Max. moment My static	12 Nm
Max Moment Mz	7 Nm
แมกซ์ โมเมนต์ Mz คงที่	12 Nm
แรงเคลื่อนตัว	15 N
มวลเคลื่อนที่เพิ่มเติมต่อระยะชัก 10 มม.	12 g
น้ำหนักพื้นฐานที่ระยะชัก 0 มม.	429 g
น้ำหนักเพิ่มเติมต่อระยะชัก 10 มม.	12 g
จุดศูนย์กลางของมวลเคลื่อนที่ที่จังหวะ 0 มม.	40 mm
จุดศูนย์กลางเพิ่มเติมของมวลเคลื่อนที่ต่อจังหวะ 10 มม.	4.9 mm
ประเภทของรีด	ด้วยเกลียวใน
วัสดุหมายเหตุ	เป็นไปตามข้อกำหนด RoHS
องค์ประกอบคู่มือวัสดุ	เหล็กที่ผ่านกระบวนการอบชุบ
วัสดุที่อยู่อาศัย	โลหะผสมอลูมิเนียมตัด ชุบผิวอลูมิเนียม
แผ่นแอกวัสดุ	อะลูมิเนียมอัลลอย ชุบอนไดซ์