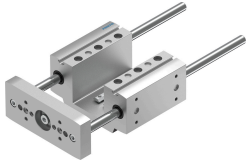


# Guide unit EAGF-P1-KF-40-150

หมายเลขชิ้นส่วน: 3192959

FESTO



## แผ่นข้อมูล

| ลักษณะเฉพาะ  | มูลค่า                            |
|--|-----------------------------------|
| ขนาด   | 40                                |
| ฮับ  | 150 mm                            |
| พลิกกลับ   | 0 $\mu$ m                         |
| ตำแหน่งการติดตั้ง                                    | ตามต้องการ                        |
| แนะนำ  | คู่มือลูกหมุนเวียน                |
| โครงสร้างเชิงสร้างสรรค์                              | แนะนำ                             |
| อัตราเร่งสูงสุด                                      | 25 m/s <sup>2</sup>               |
| ความเร็วสูงสุด                                       | 1 m/s                             |
| ระดับความต้านทานการกัดกร่อน KBK                      | 0 - ไม่มีความเสี่ยงจากการกัดกร่อน |
| การปฏิบัติตามข้อกำหนดของห้องปฏิบัติการ               | VDMA24364-B2-L                    |
| ระดับการป้องกัน                                      | IP40                              |
| อุณหภูมิโดยรอบ                                       | 0 °C...50 °C                      |
| แมกซ์ ฟอร์ซ Fy                                       | 380 N                             |
| แรงสูงสุด Fy คงที่                                   | 510 N                             |
| แรง Fz สูงสุด  | 380 N                             |
| แรงสูงสุด Fz คงที่                                   | 510 N                             |
| Max Moment Mx  | 20 Nm                             |
| แมกซ์ โมเมนต์ Mx คงที่                               | 27 Nm                             |
| แรงบิดสูงสุด My                                      | 15 Nm                             |
| Max. moment My static                                | 20 Nm                             |
| Max Moment Mz  | 15 Nm                             |
| แมกซ์ โมเมนต์ Mz คงที่                               | 20 Nm                             |
| แรงเคลื่อนตัว  | 6 N                               |
| ย้ายมวลที่จิงหะ 0 มม.                                | 560 g                             |
| น้ำหนักพื้นฐานที่ระยะชัก 0 มม.                       | 1910 g                            |
| น้ำหนักเพิ่มเติมต่อระยะชัก 10 มม.                    | 18 g                              |
| มวลเคลื่อนที่เพิ่มเติมต่อระยะชัก 10 มม.              | 18 g                              |
| จุดศูนย์กลางของมวลเคลื่อนที่ที่จิงหะ 0 มม.           | 36 mm                             |
| จุดศูนย์กลางเพิ่มเติมของมวลเคลื่อนที่ต่อจิงหะ 10 มม. | 4.5 mm                            |
| ประเภทของรัด   | ด้วยเกลียวใน                      |
| วัสดุหมายเหตุ  | เป็นไปตามข้อกำหนด RoHS            |

| ลักษณะเฉพาะ           | มูลค่า  |
|-----------------------|---|
| องค์ประกอบคู่มือวัสดุ | เหล็กที่ผ่านกระบวนการอบชุบ<br>ชุบแข็งโครเมียม |
| วัสดุที่อยู่อาศัย     | โลหะผสมอลูมิเนียมตัด<br>อโนไดซ์               |
| แผ่นแอกวัสดุ          | โลหะผสมอลูมิเนียมตัด<br>อโนไดซ์               |