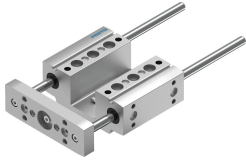


Guide unit EAGF-P1-KF-16-100

หมายเลขชิ้นส่วน: 3192934

FESTO



แผ่นข้อมูล

| ลักษณะเฉพาะ | มูลค่า |
|---|-----------------------------------|
| ขนาด | 16 |
| ฮับ | 100 mm |
| พลิกกลับ | 0 μ m |
| ตำแหน่งการติดตั้ง | ตามต้องการ |
| แนะนำ | คู่มือลูกหมุนเวียน |
| โครงสร้างเชิงโครงสร้าง | แนะนำ |
| อัตราเร่งสูงสุด | 25 m/s ² |
| ความเร็วสูงสุด | 1 m/s |
| ระดับความต้านทานการกัดกร่อน KBK | 0 - ไม่มีความเสี่ยงจากการกัดกร่อน |
| การปฏิบัติตามข้อกำหนดของห้องปฏิบัติการ | VDMA24364-B2-L |
| ระดับการป้องกัน | IP40 |
| อุณหภูมิโดยรอบ | 0 °C...50 °C |
| แมกซ์ ฟอร์ซ Fy | 160 N |
| แรงสูงสุด Fy คงที่ | 355 N |
| แรง Fz สูงสุด | 160 N |
| แรงสูงสุด Fz คงที่ | 355 N |
| Max Moment Mx | 6 Nm |
| แมกซ์ โมเมนต์ Mx คงที่ | 13 Nm |
| แรงบิดสูงสุด My | 4 Nm |
| Max. moment My static | 9 Nm |
| Max Moment Mz | 4 Nm |
| แมกซ์ โมเมนต์ Mz คงที่ | 9 Nm |
| แรงเคลื่อนตัว | 3.2 N |
| ย้ายมวลที่จิ้งหะ 0 มม. | 160 g |
| น้ำหนักพื้นฐานที่ระยะชัก 0 มม. | 600 g |
| น้ำหนักเพิ่มเติมต่อระยะชัก 10 มม. | 8 g |
| มวลเคลื่อนที่เพิ่มเติมต่อระยะชัก 10 มม. | 8 g |
| จุดศูนย์กลางของมวลเคลื่อนที่ที่จิ้งหะ 0 มม. | 29 mm |
| จุดศูนย์กลางเพิ่มเติมของมวลเคลื่อนที่ต่อจิ้งหะ 10 มม. | 4.5 mm |
| ประเภทของรัด | ด้วยเกลียวใน |
| วัสดุหมายเหตุ | เป็นไปตามข้อกำหนด RoHS |

| ลักษณะเฉพาะ | มูลค่า |
|-----------------------|---|
| องค์ประกอบคู่มือวัสดุ | เหล็กที่ผ่านกระบวนการอบชุบ ชุบแข็งโครเมียม |
| วัสดุที่อยู่อาศัย | โลหะผสมอลูมิเนียมตัด อโนไดซ์ |
| แผ่นแอกวัสดุ | โลหะผสมอลูมิเนียมตัด อโนไดซ์ |