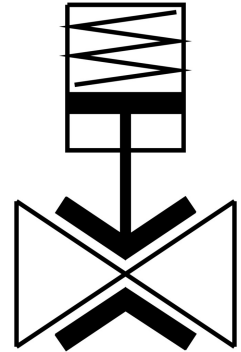


พินซ์วาล์ว VZQA-C-M22C-...

หมายเลขชิ้นส่วน: 3174282

FESTO



แผ่นข้อมูล

ลักษณะเฉพาะ	มูลค่า
โครงสร้างเชิงโครงสร้าง	วาล์วแบบหนีบที่ทำงานด้วยระบบลม
ประเภทการดำเนินการ	นิวเมติก
หลักการปิดผนึก	อ่อน
ตำแหน่งการติดตั้ง	ตามต้องการ
ประเภทของรีด	การติดตั้งสาย
ขั้วต่อแบบเข้ามุม	แคลมป์ตาม ASME-BPE Type A แคลมป์ตาม ASME-BPE ชนิด B แคลมป์ตามมาตรฐาน DIN 32676 ซีรีส์ A G1 G1/2 G1/4 1NPT 1/2 NPT 1/4 NPT
ขนาดที่กำหนดDN	6 15 25
ฟังก์ชันวาล์ว	2/2 ปิด monostable
ทิศทางการไหล	ย้อนกลับได้
ความดันปานกลาง	0 bar...6 bar
แรงดันใช้งาน	3.5 bar...6 bar
ขั้วต่อแรงดันที่กำหนด PN	10
แรงดันระเบิด	16 bar
รีเซ็ตประเภท	สปริงกล
ประเภทการกระตุ้น	ควบคุมจากภายนอก
ขั้วต่อควบคุมอากาศเสริม 12	M3 M5
สื่อควบคุม	ระบบอัดอากาศตามมาตรฐาน ISO 8573-1:2010[7:4:1]
ปานกลาง	ระบบอัดอากาศตามมาตรฐาน ISO 8573-1:2010[-::1] น้ำ

ลักษณะเฉพาะ	มูลค่า
ความหนาแน่นสูงสุด	4000 mm ² /s
อุณหภูมิปานกลาง	-5 °C...100 °C
อุณหภูมิโดยรอบ	-5 °C...60 °C
อุณหภูมิในการจัดเก็บ	5 °C...30 °C
กระแสKv	0.7 m ³ /h...18 m ³ /h
สลับเวลาเปิด	125 ms...250 ms
เปลี่ยนเวลาปิด	125 ms...400 ms
วัสดุหมายเหตุ	เป็นไปตามข้อกำหนด RoHS
การปฏิบัติตามข้อกำหนดของห้องปฏิบัติการ	VDMA24364 โชน III
วัสดุที่อยู่อาศัย	โลหะผสมอลูมิเนียมดีด เหล็กกล้าโรสเนิมอัลลอยด์สูง
ตัวเรือนหมายเลขวัสดุ	1.4301
วัสดุฝาครอบตัวเรือน	เหล็กกล้าโรสเนิมอัลลอยด์สูง โลหะผสมอลูมิเนียมดีด
ฝาครอบหมายเลขวัสดุ	1.4404 / AISI 316L
ซีลวัสดุ	FPM
องค์ประกอบการปิดวัสดุ	EPDM VMQ (ซิลิโคน)
น้ำหนักผลิตภัณฑ์	137 g...2408 g
ปลอดภัยสำหรับอาหาร	ดูข้อมูลวัสดุเพิ่มเติม ดูการประกาศความสอดคล้อง
เปลือกวัสดุ	PA6 PPS