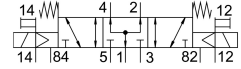


โซลินอยด์วาล์ว MVH-5/3B-1/4-S-B

หมายเลขชิ้นส่วน: 31006

FESTO



แผ่นข้อมูล

ลักษณะเฉพาะ	มูลค่า
ฟังก์ชันวาล์ว	ระบายอากาศ 5/3
ประเภทการดำเนินการ	ไฟฟ้า
ความกว้าง	32 mm
อัตราการไหลปกติ	1600 l/min
การเชื่อมต่อการทำงานด้วยลม	G1/4
แรงดันใช้งาน	-0.09 MPa...1 MPa -0.9 bar...10 bar
โครงสร้างเชิงสร้างสรรค์	ตัวเลื่อนลูกสูบ
รีเซ็ตประเภท	สปริงกล
ความกว้างปกติ	10 mm
ขวาง	33 mm
ฟังก์ชันการระบายอากาศ	คันเร่งได้
หลักการปิดผนึก	อ่อน
ตำแหน่งการติดตั้ง	ตามต้องการ
แมนนวลเทส	คล้ำ
ประเภทการกระตุ้น	นำร่อง
ควบคุมการจ่ายอากาศ	ภายนอก
ทิศทางการไหล	ย้อนกลับได้
ทับซ้อนกัน	ความคุ้มครองที่ดี
ไฟลัดความดัน	0.3 MPa...1 MPa 3 bar...10 bar
ค่าช	0.38
ค่า C	6.35 l/sbar
ความถี่การสลับสูงสุด	3 Hz
เปลี่ยนเวลาปิด	41 ms
สลับเวลาเปิด	32 ms
เปลี่ยนเวลา	46 ms
พัลส์ทดสอบบวกสูงสุดด้วยสัญญาณ 0	2200 µs
ซีพจรทดสอบเชิงลบสูงสุดพร้อมสัญญาณ 1 ตัว	3700 µs
ลักษณะขดลวด	24VDC: 2.5W
ความผันผวนของแรงดันไฟฟ้าที่อนุญาต	+/- 10 %
สื่อปฏิบัติการ	ระบบอัดอากาศตามมาตรฐาน ISO 8573-1:2010[7:4:4]

ลักษณะเฉพาะ	มูลค่า
หมายเหตุเกี่ยวกับสื่อปฏิบัติการ/ควบคุม	สามารถทาน้ำมันได้ (จำเป็นสำหรับการทำงานต่อไป)
ระดับความต้านทานการกัดกร่อน KBK	1 - ความเค้นต่อการกัดกร่อนต่ำ
การปฏิบัติตามข้อกำหนดของห้องปฏิบัติการ	VDMA24364-B1/B2-L
อุณหภูมิในการจัดเก็บ	-40 °C...60 °C
อุณหภูมิปานกลาง	-5 °C...50 °C
สื่อควบคุม	ระบบอัดอากาศตามมาตรฐาน ISO 8573-1:2010 [7:4:4]
อุณหภูมิโดยรอบ	-5 °C...50 °C
น้ำหนักผลิตภัณฑ์	660 g
ประเภทของรัด	ทางเลือก: บนแถบประสาสัมพันธ มีรูทะลุ
ขอตอควบคุมอากาศเสริม 12	G1/8
ขอตอเสริมไฟลัดแอร์ 14	G1/8
การเชื่อมต่อควบคุมอากาศออก 82	M5
การเชื่อมต่อควบคุมอากาศออก 84	M5
ขอตอไฟลัดแอร์ 12	G1/8
ช่องเชื่อมต่ออากาศ 14	G1/8
ขอตอลม 1	G1/4
ขอตอลม 2	G1/4
ขอตอลม 3	G1/4
ขอตอลม 4	G1/4
ขอตอลม 5	G1/4
วัสดุหมายเหตุ	เป็นไปตามข้อกำหนด RoHS
ซิลวัสดุ	NBR
วัสดุที่อยู่อาศัย	อลูมิเนียมหล่อ