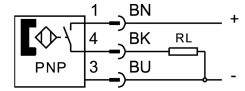
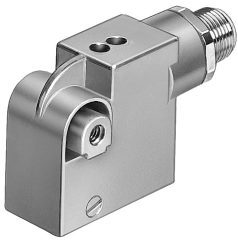


พรีอักษิมีดีส์วิตช์ SMTSO-1-PS-S-LED-24

หมายเลขชิ้นส่วน: 30441

FESTO



แผ่นข้อมูล

ลักษณะเฉพาะ	มูลค่า
ออกแบบ	การก่อสร้างบล็อก
ขึ้นอยู่กับบรรทัดฐาน	EN 60947-5-2
อนุญาต	เครื่องหมาย RCM
เครื่องหมาย CE (ดูประกาศเกี่ยวกับความสอดคล้อง)	ตามคำสั่ง EU EMC ตามระเบียบ RoHS ของสหภาพยุโรป
เครื่องหมาย UKCA (ดูค่าประกาศความสอดคล้อง)	ตามระเบียบข้อบังคับของสหราชอาณาจักรสำหรับ EMC ตามระเบียบ RoHS ของสหราชอาณาจักร
คุณสมบัติพิเศษ	दानทานสนามเชื่อม ทนต่อการกระเด็น
วัสดุหมายเหตุ	เป็นไปตามข้อกำหนด RoHS
การวัดค่าที่เปลี่ยนแปลง	ตำแหน่ง
หลักการวัด	Magneto-inductive
อุณหภูมิโดยรอบ	-25 °C...70 °C
ความสามารถในการทำซ้ำ	0.2 mm
สวิตซ์เอาพุท	PNP
ฟังก์ชันการเปลี่ยนองคประกอบ	ปกติ เปิด
ฮิสเทรีซิส	0.1 mm...1.5 mm
ตรงเวลา	35 ms
ช่วงวันหยุดหรือไม่ไปทำงาน	20 ms
ความถี่การสลับสูงสุด	20 Hz
กระแสไฟขาออกสูงสุด	200 mA
ความจุสวิตซ์สูงสุด DC	6 W
แรงดันตก	3 V
วงจรป้องกันอุปนัย	ปรับให้เข้ากับขดลวด MZ, MY, ME
กระแสไฟตกค้าง	0.01 mA
ความต้านทานไฟฟ้าลัดวงจร	การตอกบัตร
เกิดการป้องกัน	ปัจจุบัน
ช่วงแรงดันไฟฟ้าที่ใช้งาน DC	10 V...30 V
ระลอกคลื่น	10 %
การป้องกันชัวย้อนกลับ	สำหรับการเชื่อมต่อไฟฟ้าทั้งหมด
การเชื่อมต่อไฟฟ้า 1, ประเภทการเชื่อมต่อ	ปลั๊ก
การเชื่อมต่อไฟฟ้า 1 เทคโนโลยีการเชื่อมต่อ	M12x1 A-coded ตามมาตรฐาน EN 61076-2-101

ลักษณะเฉพาะ	มูลค่า
การเชื่อมต่อไฟฟ้า 1 จำนวนพิน/สายไฟ	3
ขั้วต่อไฟฟ้า 1 ประเภทของตัวยึด	ล็อคสกรู
การเชื่อมต่อทิศทางทางออก	ตาม
หน้าสัมผัสปลั๊กวัสดุ	ทองเหลืองปิดทอง
ประเภทของรีด	พร้อมอุปกรณ์เสริม
ตำแหน่งการติดตั้ง	ตามต้องการ
น้ำหนักผลิตภัณฑ์	70 g
วัสดุที่อยู่อาศัย	PA PUR สังกะสีหล่อ
ตัวบ่งชี้พร้อม	LED สีเขียว
การแสดงสถานะการสลับ	LED สีเหลือง
ระดับการป้องกัน	IP67
ภูมิคุ้มกันต่อสนามแม่เหล็ก	50-60Hz สนามแม่เหล็กไฟฟ้ากระแสสลับ
การปฏิบัติตามข้อกำหนดของห้องปฏิบัติการ	VDMA24364-B2-L