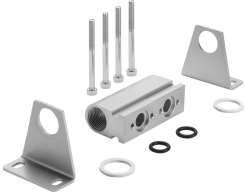


common supply manifold PAL-1/4-2-B

หมายเลขชิ้นส่วน: 30280

FESTO



แผ่นข้อมูล

ลักษณะเฉพาะ	มูลค่า
ตำแหน่งการติดตั้ง	ตามต้องการ
จำนวนตำแหน่งเวลาสูงสุด	2
การปฏิบัติตามข้อกำหนดของห้องปฏิบัติการ	VDMA24364-B1/B2-L
น้ำหนักผลิตภัณฑ์	230 g
ประเภทของรัด	มีวงเล็บ
ข้อต่อลม 1	G1/2
วัสดุหมายเหตุ	เป็นไปตามข้อกำหนด RoHS
วัสดุแผ่นเชื่อมต่อ	อลูมิเนียม อโนไดซ์