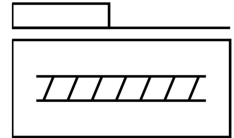
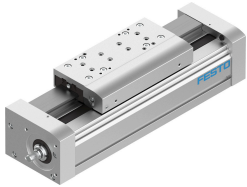


แกนขับเคลื่อนแบบเกียร์ EGC-120-100-BS-25P-KF-0H-ML-GK

หมายเลขชิ้นส่วน: 3013578

FESTO



แผ่นข้อมูล

ลักษณะเฉพาะ	มูลค่า
จังหวะการทำงาน	100 mm
ขนาด	120
สำรองจังหวะ	0 mm
เส้นผ่าศูนย์กลางแกน	25 mm
แกนหมุน	25 mm/U
ตำแหน่งการติดตั้ง	ตามต้องการ
แนะนำ	คู่มือลูกหมุนเวียน
โครงสร้างเชิงสร้างสรรค์	แกนเชิงเส้นเครื่องกลไฟฟ้า พร้อมบอลสกรู
ประเภทมอเตอร์	สเต็ปเปอร์มอเตอร์ เซอร์โวมอเตอร์
ประเภทแกนหมุน	บอลสกรู
อัตราเร่งสูงสุด	15 m/s ²
ความเร็วสูงสุด	1.5 m/s...1.875 m/s
ความแม่นยำในการทำซ้ำ	±0.02 มม.
รอบการทำงาน	100%
การปฏิบัติตามข้อกำหนดของห้องปฏิบัติการ	VDMA24364-B2-L
ระดับการป้องกัน	IP40
อุณหภูมิโดยรอบ	-10 °C...60 °C
ระดับพื้นที่ 2 เกรด Ix	5010000 mm ⁴
โมเมนต์ของพื้นที่ระดับ 2 Iy	5820000 mm ⁴
โมเมนต์ของพื้นที่ 2 องศา Iz	5010000 mm ⁴
แมกซ์ ฟอร์ซ Fy	6890 N
แรง Fz สูงสุด	6890 N
Max Moment Mx	144 Nm
แรงรัศมีสูงสุดบนเพลลาขับ	500 N
แรงป้อนสูงสุด Fx	1500 N
โมเมนต์แรงบิดของความเฉื่อย It	1430000 mm ⁴
โมเมนต์มวลของความเฉื่อย JH ต่อจังหวะเมตร	2.756 kgcm ²
การป้อนค่าคงที่	25 mm/U
ฝาท้ายวัสดุ	โลหะผสมอลูมิเนียมตัด อโนไดซ์

ลักษณะเฉพาะ	มูลค่า
วัสดุการชดเชยการเคลื่อนที่	โลหะผสมอลูมิเนียมตัด อนินโตซ์
โปรไฟล์วัสดุ	โลหะผสมอลูมิเนียมตัด อนินโตซ์
วัสดุหมายเหตุ	เป็นไปตามข้อกำหนด RoHS
วัสดุฝาครอบไดรฟ์	โลหะผสมอลูมิเนียมตัด อนินโตซ์
วัสดุรางนำ	เหล็ก
วัสดุราง	เหล็ก
สไลด์วัสดุ	โลหะผสมอลูมิเนียมตัด อนินโตซ์
วัสดุฉีดแกนหมุน	เหล็ก
แกนหมุนวัสดุ	เหล็ก