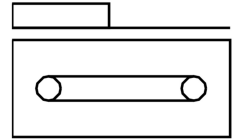
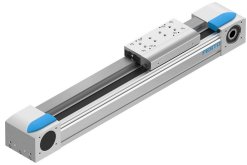


แกนขับเคลื่อนด้วยสายพาน EGC-120-400-TB-KF-0H-GK

หมายเลขชิ้นส่วน: 3013364

FESTO



แผ่นข้อมูล

ลักษณะเฉพาะ	มูลค่า
เส้นผ่านศูนย์กลางของเฟืองขับที่มีประสิทธิภาพ	39.79 mm
จังหวะการทำงาน	400 mm
ขนาด	120
สำรองจังหวะ	0 mm
การยืดตัวของสายพานพื้น	0.13 %
ระยะห่างระหว่างฟันเฟือง	5 mm
ตำแหน่งการติดตั้ง	ตามต้องการ
แนะนำ	คู่มือลูกหมุนเวียน
โครงสร้างเชิงสร้างสรรค์	แกนเชิงเส้นเครื่องกลไฟฟ้า พร้อมสายพานพื้นเฟือง
ประเภทมอเตอร์	สตีปเปอร์มอเตอร์ เซอร์โวมอเตอร์
อัตราเร่งสูงสุด	50 m/s ²
ความเร็วสูงสุด	5 m/s
ความแม่นยำในการทำซ้ำ	±0.08 มม.
รอบการทำงาน	100%
การปฏิบัติตามข้อกำหนดของห้องปฏิบัติการ	VDMA24364 โซน III
ระดับการป้องกัน	IP40
อุณหภูมิโดยรอบ	-10 °C...60 °C
ระดับพื้นที่ 2 เกรด Ix	4620000 mm ⁴
โมเมนต์ของพื้นที่ระดับ 2 Iy	5650000 mm ⁴
แมกซ์ ฟอรัซ Fy	6890 N
แรง Fz สูงสุด	6890 N
ความต้านทานการที่ไม่มีโหลดสูงสุด	70 N
Max Moment Mx	144 Nm
แรงป้อนสูงสุด Fx	800 N
โมเมนต์แรงบิดของความเฉื่อย JH	2680000 mm ⁴
โมเมนต์มวลของความเฉื่อย JH ต่อจังหวะเมตร	0.93 kgcm ²
โมเมนต์มวลของความเฉื่อย JI ต่อหน้าหนักบรรทุกทุกกิโลกรัม	3.96 kgcm ²
การป้อนค่าคงที่	125 mm/U
ฝาท้ายวัสดุ	โลหะผสมอลูมิเนียมตัด อโนไดซ์

ลักษณะเฉพาะ	มูลค่า
โปรไฟล์วัสดุ	โลหะผสมอลูมิเนียมตัด อนินโตซ์
วัสดุหมายเหตุ	เป็นไปตามข้อกำหนด RoHS
วัสดุฝาครอบไดรฟ์	โลหะผสมอลูมิเนียมตัด อนินโตซ์
วัสดุรางนำ	เหล็ก
วัสดุราง	เหล็ก
รอกวัสดุ	เหล็กกล้าไร้สนิมอัลลอยด์สูง
สไลด์วัสดุ	โลหะผสมอลูมิเนียมตัด อนินโตซ์
วัสดุของตัวฟันเข็มขัดจับ	หลอสแตนเลส
วัสดุเข็มขัดฟัน	โพลีคลอโรพรีนพร้อมสายแก้วและปลอกไนลอน