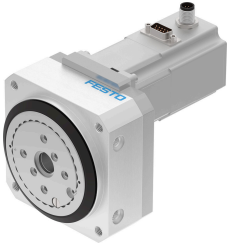


โรตารีไดรฟ์ ERM0-32-ST-E

หมายเลขชิ้นส่วน: 3008528

FESTO



แผ่นข้อมูล

ลักษณะเฉพาะ	มูลค่า
ขนาด	32
โครงสร้างเชิงโครงสร้าง	ไดรฟ์โรตารีไฟฟ้า ด้วยเกียร์แบบบูรณาการ
ตำแหน่งการติดตั้ง	ตามต้องการ
ประเภทของรีด	ด้วยเกียร์ภายใน
มุมการหมุน	ไม่มีที่สิ้นสุด
อัตราทดเกียร์	7:1
พิกัดแรงบิด	5 Nm
ความเร็วการหมุนปกติ	50 rpm
ความเร็วสูงสุดที่ 90°	100 rpm
พลังงานกระแทกในตำแหน่งสิ้นสุด	0.00029 J
พื้นเพื่อง	0.2 deg
ความแม่นยำในการทำซ้ำ	±1 °
แรงตามแนวแกนสูงสุด	450 N
แรงรัศมีสูงสุด	550 N
โมเมนต์มวลที่อนุญาตของความเฉื่อย	0.0164 kgm ²
น้ำหนักผลิตภัณฑ์	2200 g
มุมสเต็ปที่ฟูลสเต็ป	1.8 deg
ความอดทนมุมของขั้นตอน	±5 %
โมเมนต์ความเฉื่อย JO	0.39 kgcm ²
รอบการทำงาน	100%
พิกัดแรงดันไฟฟ้า DC	24 V
เบรก DC แรงดันใช้งาน	24 V
ค่าพลังงานของเบรก	8 W
แรงบิดในพยางเบรก	2.5 Nm
โมเมนต์มวลของความเฉื่อยของเบรก	0.013 kgcm ²
กระแสมอเตอร์ปกติ	4.2 A
ชั้นป้องกันฉนวน	B
ประเภทมอเตอร์	สเต็ปเปอร์มอเตอร์
เซ็นเซอร์ตำแหน่งโรเตอร์	ตัวเข้ารหัสที่เพิ่มขึ้น
อินเทอร์เฟซตัวเข้ารหัสตำแหน่งโรเตอร์	ช่อง RS422 TTL AB + ดิจนัลศูนย์
หลักการวัดเซ็นเซอร์ตำแหน่งโรเตอร์	ออปติคัล

ลักษณะเฉพาะ	มูลค่า
เทคโนโลยีการเชื่อมต่อไฟฟ้า	ปลั๊ก
อนุญาต	เครื่องหมาย RCM
เครื่องหมาย CE (ดูประกาศเกี่ยวกับความสอดคล้อง)	ตามคำสั่ง EU EMC ตามระเบียบ RoHS ของสหภาพยุโรป
เครื่องหมาย UKCA (ดูคำประกาศความสอดคล้อง)	ตามระเบียบข้อบังคับของสหราชอาณาจักรสำหรับ EMC ตามระเบียบ RoHS ของสหราชอาณาจักร
ฐานรหัสอินเทอร์เฟซ	E8-55
ระดับการป้องกัน	IP40
อุณหภูมิในการจัดเก็บ	-20 °C...60 °C
อุณหภูมิโดยรอบ	0 °C...50 °C
ความชื้นสัมพัทธ์	0 - 85 % ไม่ควบแน่น
การปฏิบัติตามข้อกำหนดของห้องปฏิบัติการ	VDMA24364 โชน III
วัสดุหมายเหตุ	เป็นไปตามข้อกำหนด RoHS
หน้าแปลนวัสดุ	โลหะผสมอลูมิเนียมตัด อโนไดซ์
วัสดุที่อยู่อาศัย	โลหะผสมอลูมิเนียมตัด อโนไดซ์