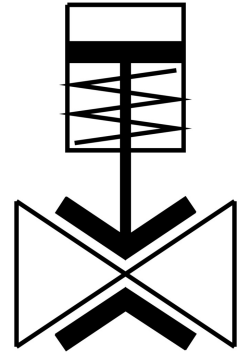


พีนซ์วาล์ว VZQA-C-M22U-6-GG-ALV4N-4
หมายเลขชิ้นส่วน: 2931679

FESTO



แผ่นข้อมูล

ลักษณะเฉพาะ	มูลค่า
โครงสร้างเชิงโครงสร้าง	วาล์วแบบหนีบที่ทำงานด้วยระบบลม
ประเภทการดำเนินการ	นิวเมติก
หลักการปิดผนึก	อ่อน
ตำแหน่งการติดตั้ง	ตามต้องการ
ประเภทของรีด	การติดตั้งสาย
ขต่อแบบเข้ามม	G1/4
ขนาดที่กำหนดDN	6
ฟังก์ชันวาล์ว	2/2 เปิด monostable
ทิศทางการไหล	ย้อนกลับได้
ความดันปานกลาง	0 MPa...0.4 MPa 0 bar...4 bar 0 psi...58 psi
แรงดันใช้งาน	0.1 MPa...0.65 MPa 1 bar...6.5 bar 14.5 psi...94.25 psi
ขต่อแรงดันที่กำหนด PN	10
ความดันแตกต่าง	0.25 MPa 2.5 bar 36.25 psi
แรงดันระเบิด	1.6 MPa 16 bar 232 psi
แรงดันเกิน	0.78 MPa 7.8 bar 113.1 psi
รีเซ็ตประเภท	ความยืดหยุ่น
ประเภทการกระตุ้น	ควบคุมจากภายนอก
ขต่อควบคุมอากาศเสริม 12	M5
สื่อควบคุม	ระบบอัดอากาศตามมาตรฐาน ISO 8573-1:2010 [7:4:4]

ลักษณะเฉพาะ	มูลค่า
ปานกลาง	อากาศอัดตามมาตรฐาน ISO 8573-1:2010 [---]
ความหนืดสูงสุด	4000 mm ² /s
อุณหภูมิปานกลาง	-5 °C...60 °C
อุณหภูมิโดยรอบ	-5 °C...60 °C
อุณหภูมิในการจัดเก็บ	5 °C...20 °C
กระแสKv	0.7 m ³ /h
สลับเวลาเปิด	125 ms
เปลี่ยนเวลาปิด	125 ms
วัสดุหมายเหตุ	เป็นไปตามข้อกำหนด RoHS
การปฏิบัติตามข้อกำหนดของห้องปฏิบัติการ	VDMA24364 โซน III
ความเหมาะสมสำหรับการผลิตแบตเตอรี่ Li-ion	ไม่แนะนำให้ใช้โลหะที่มีทองแดง สังกะสี หรือนิกเกิลเป็นส่วนประกอบหลักมากกว่า 1% ข้อยกเว้น ได้แก่ นิกเกิลในเหล็กกล้า พื้นผิวชุบนิกเกิลทางเคมี แผงวงจรพิมพ์ สายเคเบิล ขั้วต่อไฟฟ้า และขดลวด
วัสดุที่อยู่อาศัย	โลหะผสมอลูมิเนียมดัด
วัสดุฝาครอบตัวเรือน	เหล็กกล้าไร้สนิมอัลลอยด์สูง
ซีลวัสดุ	FPM
องค์ประกอบการปิดวัสดุ	NBR
น้ำหนักผลิตภัณฑ์	105.5 g
เปลือกวัสดุ	PA6