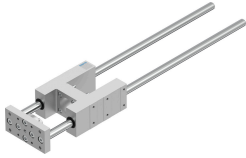


# Guide unit EAGF-V2-KF-40-400

หมายเลขชิ้นส่วน: 2783080

FESTO



## แผ่นข้อมูล

| ลักษณะเฉพาะ   | มูลค่า                            |
|---|-----------------------------------|
| ขนาด  | 40                                |
| ฮับ   | 400 mm                            |
| พลิกกลับ  | 0 $\mu$ m                         |
| ตำแหน่งการติดตั้ง                                     | ตามต้องการ                        |
| แนะนำ   | คู่มือลูกหมุนเวียน                |
| โครงสร้างเชิงสร้างสรรค์                               | แนะนำ                             |
| ระดับความต้านทานการกัดกร่อน KBK                       | 0 - ไม่มีความเสี่ยงจากการกัดกร่อน |
| การปฏิบัติตามข้อกำหนดของห้องปฏิบัติการ                | VDMA24364-B2-L                    |
| อุณหภูมิโดยรอบ  | -20 °C...80 °C                    |
| แมกซ์ ฟอร์ซ Fy  | 1000 N                            |
| แรงสูงสุด Fy คงที่                                    | 1260 N                            |
| แรง Fz สูงสุด   | 1000 N                            |
| แรงสูงสุด Fz คงที่                                    | 1260 N                            |
| Max Moment Mx   | 44 Nm                             |
| แมกซ์ โมเมนต์ Mx คงที่                                | 55 Nm                             |
| แรงบิดสูงสุด My                                       | 52 Nm                             |
| Max. moment My static                                 | 65 Nm                             |
| Max Moment Mz   | 52 Nm                             |
| แมกซ์ โมเมนต์ Mz คงที่                                | 65 Nm                             |
| แรงเคลื่อนตัว   | 15 N                              |
| การเคลื่อนที่มวล                                      | 2563 g                            |
| น้ำหนักผลิตภัณฑ์                                      | 3797 g                            |
| จุดศูนย์กลางของมวลเคลื่อนที่ที่จิ้งหะ 0 มม.           | 38 mm                             |
| จุดศูนย์กลางเพิ่มเติมของมวลเคลื่อนที่ต่อจิ้งหะ 10 มม. | 4.2 mm                            |
| ประเภทของรีด  | ดวยเกลียวใน                       |
| วัสดุหมายเหตุ   | เป็นไปตามข้อกำหนด RoHS            |
| องค์ประกอบคู่มือวัสดุ                                 | เหล็กที่ผ่านกระบวนการอบชุบ        |
| วัสดุที่อยู่อาศัย                                     | โลหะผสมอลูมิเนียมดีด<br>อโนไดซ์   |
| แผ่นแอกวัสดุ  | เหล็ก                             |