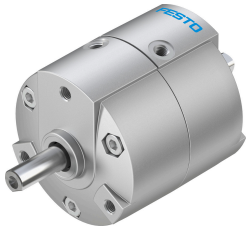


Semi-rotary drive DRVS-16-180-P-EX4

หมายเลขชิ้นส่วน: 2536491

FESTO



แผ่นข้อมูล

ลักษณะเฉพาะ	มูลค่า
ขนาด	16
มุมลวดทอน	0.5 deg
มุมหมุน	0 deg...180 deg
รัศมีหยุดที่อนุญาต	17 mm
การทำให้อยู่ในตำแหน่ง	แหวน/แผ่นกันกระแทกยางยึดทั้งสองด้าน
ตำแหน่งการติดตั้ง	ตามต้องการ
ฟังก์ชัน	การแสดงคู่
โครงสร้างเชิงโครงสร้าง	ปีกหมุน
การตรวจจับตำแหน่ง	สำหรับสวิตช์ความใกล้ชิด
ตัวแปร	เพลาส่งกำลัง
แรงดันใช้งาน	0.25 MPa...0.8 MPa 2.5 bar...8 bar
ความถี่การแกว่งสูงสุดที่ 0.6 MPa (6 บาร์, 87 psi)	3 Hz
ความแม่นยำในการทำซ้ำ	1 deg
เครื่องหมาย CE (ดูประกาศเกี่ยวกับความสอดคล้อง)	ตามคำสั่งป้องกันการระเบิดของสหภาพยุโรป (ATEX)
เครื่องหมาย UKCA (ดูค่าประกาศความสอดคล้อง)	ตามระเบียบ UK EX
การอนุมัติ Ex-protection นอก EU	EPL DB (สหราชอาณาจักร) EPL Gb (สหราชอาณาจักร)
ป้องกันการระเบิด	โซน 1 (ATEX) โซน 1 (UKEX) โซน 2 (ATEX) โซน 21 (ATEX) โซน 21 (UKEX) โซน 22 (ATEX)
หมวด ATEX สำหรับก๊าซ	II 2G
หมวด ATEX สำหรับฝุ่น	II 2D
ชนิดของก๊าซที่ป้องกัน(การจุดติด)	อดีต IIC T4 Gb X
ฝุ่นชนิดป้องกันภายนอก	Ex h IIIC T120 °C Db X
อุณหภูมิแวดล้อมการระเบิด	0°C ≤ ต่ำ ≤ +60°C
สื่อปฏิบัติการ	ระบบอัตโนมัติตามมาตรฐาน ISO 8573-1:2010 [7:4:4]
หมายเหตุเกี่ยวกับสื่อปฏิบัติการ/ควบคุม	สามารถทาน้ำมันได้ (จำเป็นสำหรับการทำงานต่อไป)
ระดับความต้านทานการกัดกร่อน KBK	1 - ความเค้นต่อการกัดกร่อนต่ำ
การปฏิบัติตามข้อกำหนดของห้องปฏิบัติการ	VDMA24364-B2-L

ลักษณะเฉพาะ	มูลค่า
อุณหภูมิโดยรอบ	0 °C...60 °C
แรงกระแทกสูงสุด	160 N
แรงตามแนวแกนสูงสุด	25 N
แรงรัศมีสูงสุด	30 N
แรงบิดตามทฤษฎีที่ 0.6 MPa (6 บาร์, 87 psi)	2 Nm
โมเมนต์มวลที่อนุญาตของความเฉื่อย	0.01 kgm ²
น้ำหนักผลิตภัณฑ์	270 g
ประเภทของรัด	ด้วยเกลียวใน
พอร์ทลม	M5
วัสดุหมายเหตุ	เป็นไปตามข้อกำหนด RoHS
เพลขาบีวัสดุ	เหล็กชุบนิกเกิล
ซีลวัสดุ	TPE-U (PU)
วัสดุที่อยู่อาศัย	อะลูมิเนียมหล่อขึ้นรูป ทาสีแล้ว