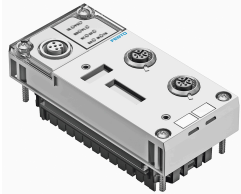


bus node CPX-FB40

หมายเลขชิ้นส่วน: 2474896

FESTO



แผ่นข้อมูล

ลักษณะเฉพาะ	มูลค่า
มาตรฐาน	อีเธอร์เน็ต PowerLink V2
ขนาด กว้าง x ยาว x สูง	(รวมกล่องสัญญาณอินเตอร์ลิงค์) 50 มม. x 107 มม. x 50 มม
น้ำหนักผลิตภัณฑ์	125 g
อุณหภูมิโดยรอบ	-5 °C...50 °C
อุณหภูมิในการจัดเก็บ	-20 °C...70 °C
ระดับการป้องกัน	IP65 IP67
ระดับความต้านทานการกัดกร่อน KBK	1 - ความเค้นต่อการกัดกร่อนต่ำ
การปฏิบัติตามข้อกำหนดของห้องปฏิบัติการ	VDMA24364-B2-L
วัสดุหมายเหตุ	เป็นไปตามข้อกำหนด RoHS
วัสดุที่อยู่อาศัย	PA เสริมแรง
เฉพาะผลิตภัณฑ์จอแสดงผล LED	M: ปรับเปลี่ยน กำหนดพารามิเตอร์ PL: การจ่ายโหลด PS: การจัดหาอุปกรณ์อิเล็กทรอนิกส์, การจ่ายไฟเซ็นเซอร์ SF: ข้อผิดพลาดของระบบ
จอแสดงผล LED เฉพาะสำหรับบัส	BE: ข้อผิดพลาด Powerlink ระบบปฏิบัติการ: สถานะ Powerlink L/A1: ลิงค์/พอร์ตกิจกรรม 1 L/A2: ลิงค์/พอร์ตกิจกรรม 2
การวินิจฉัยเฉพาะอุปกรณ์	การวินิจฉัยเชิงช่องสัญญาณและโมดูล โมดูลแรงดันตก หน่วยความจำการวินิจฉัย
การควบคุม	สวิตช์ DIL
อินเทอร์เฟซ fieldbus	2 ช็อกเก็ต 1 M12 4 ขา รหัส D
ปริมาณ address สูงสุดของอินพุต	64 Byte
ปริมาณ address สูงสุดของเอาต์พุต	64 Byte
การกำหนดพารามิเตอร์	พฤติกรรมการวินิจฉัย การตอบสนองที่ล้มเหลว กำหนดช่อง การตั้งค่าสัญญาณ ตัวแปรของระบบ
อัตราบอด	100Mbps
รองรับการกำหนดค่า	ไฟล์ XDC XDD ไฟล์

ลักษณะเฉพาะ	มูลค่า
ฟังก์ชันเพิ่มเติม	การเข้าถึงข้อมูลแบบไมวนซ้ำผ่าน " "SDO" " การเข้าถึงข้อมูลแบบไมวนซ้ำผ่านอีเธอร์เน็ต การกำหนดที่อยู่ IP ผ่าน DHCP, สวิตช์ DIL หรือแผงควบคุมการทำงาน ฮับแบบบูรณาการ การวินิจฉัยที่เกี่ยวข้องกับช่องสัญญาณผ่านฟิลด์บัส การกำหนดพารามิเตอร์เริ่มต้นในข้อความธรรมดาผ่านฟิลด์บัส สถานะของระบบสามารถแมปผ่านข้อมูลกระบวนการ อินเทอร์เฟซการวินิจฉัยเพิ่มเติมสำหรับแผงควบคุมการทำงาน
ช่วงแรงดันไฟฟ้าที่ใช้งาน DC	18 V...30 V
พิกัดแรงดันไฟฟ้า DC	24 V
การใช้พลังงานของตัวเองที่แรงดันไฟฟ้าใช้งานเล็กน้อย	พิมพ์. 100mA
การป้องกันช่วยอนกลับ	สำหรับแรงดันใช้งาน