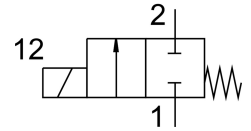


โซลินอยด์วาล์ว MC-2-1/8

หมายเลขชิ้นส่วน: 2187

FESTO



แผ่นข้อมูล

ลักษณะเฉพาะ	มูลค่า
ฟังก์ชันวาล์ว	2/2 มีด monostable
ประเภทการดำเนินการ	ไฟฟ้า
อัตราการไหลปกติ	300 l/min
การเชื่อมต่อการทำงานด้วยลม	G1/8
แรงดันใช้งาน	-0.095 MPa...0.7 MPa -0.95 bar...7 bar
โครงสร้างเชิงสร้างสรรค์	วาล์วก้านวาล์วพร้อมสปริงกลับ
รีเซ็ตประเภท	สปริงกล
ระดับการป้องกัน	IP65
ความกว้างปกติ	4 mm
หลักการปิดผนึก	อ่อน
แมนนวลทดสอบ	ไม่มี
ประเภทการกระตุ้น	โดยตรง
ทิศทางการไหล	กลับไม่ได้
เปลี่ยนเวลาปิด	20 ms
สลับเวลาเปิด	18 ms
รอบการทำงาน	100%
ลักษณะขดลวด	110 V AC: 50/60 Hz, กระแสไฟเข้า 30.0 VA, กำลังไฟ 22.0 VA 110VDC: 12.7W 120 V AC: 60 Hz, กระแสไฟเข้า 30.0 VA, กำลังไฟ 22.0 VA 12 V AC: 50 Hz, กระแสไฟเข้า 30.0 VA, กำลังไฟ 22.0 VA 12VDC: 11.7W 220 V AC: 50/60 Hz, กระแสไฟเข้า 30.0 VA, กำลังไฟ 22.0 VA 220VDC: 15.0W 240 V AC: 50 Hz, กระแสไฟเข้า 30.0 VA, กำลังไฟ 22.0 VA 240VDC: 17.9W 24 V AC: 50 Hz, กระแสไฟเข้า 30.0 VA, กำลังไฟ 22.0 VA 24 V DC: 11.0 W 380 V AC: 50/60 Hz, กระแสไฟเข้า 30.0 VA, กำลังไฟ 22.0 VA 42 V AC: 50/60 Hz กระแสไฟเข้า 30.0 VA ถึงกำลังไฟ 22.0 VA 42VDC: 12.0W 48 V AC: 50 Hz, กระแสไฟเข้า 30.0 VA, กำลังไฟ 22.0 VA 96 V DC: 11.0 W
สื่อปฏิบัติการ	ระบบอัดอากาศตามมาตรฐาน ISO 8573-1:2010 [7:4:4]
การปฏิบัติตามข้อกำหนดของห้องปฏิบัติการ	VDMA24364-C1-L
อุณหภูมิในการจัดเก็บ	-40 °C...100 °C

ลักษณะเฉพาะ	มูลค่า
อุณหภูมิปานกลาง	-10 °C...60 °C
อุณหภูมิโดยรอบ	-5 °C...40 °C
ประเภทของรัด	มีรูทะลุ
ข้อต่อลม 1	G1/8
ข้อต่อลม 2	G1/8
วัสดุหมายเหตุ	เป็นไปตามข้อกำหนด RoHS