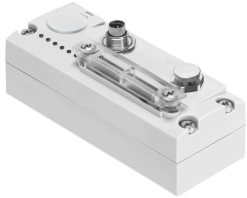


bus node CTEU-CP

หมายเลขชิ้นส่วน: 2149714

FESTO



แผ่นข้อมูล

ลักษณะเฉพาะ	มูลค่า
มาตรฐาน	CPI B
ขนาด กว้าง x ยาว x สูง	40 มม. x 91 มม. x 50 มม
ขวาง	40 mm
ประเภทของรีด	เกี่ยวกับการเชื่อมต่อไฟฟ้า บนแผ่นเชื่อมต่อไฟฟ้า
น้ำหนักผลิตภัณฑ์	105 g
อุณหภูมิโดยรอบ	-5 °C...50 °C
อุณหภูมิในการจัดเก็บ	-20 °C...70 °C
ระดับการป้องกัน	IP65 IP67
หมายเหตุเกี่ยวกับระดับการป้องกัน	ในสภาพการติดตั้ง ปิดการเชื่อมต่อที่ไม่ได้ใช้
ระดับความต้านทานการกัดกร่อน KBK	2 - การสัมผัสกับการกัดกร่อนในระดับปานกลาง
การปฏิบัติตามข้อกำหนดของห้องปฏิบัติการ	VDMA24364 โชน III
เครื่องหมาย CE (ดูประกาศเกี่ยวกับความสอดคล้อง)	ตามคำสั่ง EU EMC ตามระเบียบ RoHS ของสหภาพยุโรป
เครื่องหมาย UKCA (ดูค่าประกาศความสอดคล้อง)	ตามระเบียบข้อบังคับของสหราชอาณาจักรสำหรับ EMC ตามระเบียบ RoHS ของสหราชอาณาจักร
ป้าย KC	เคซี อีเอ็มซี
อนุญาต	เครื่องหมาย RCM c UL เรา - รายการ (OL)
วัสดุหมายเหตุ	เป็นไปตามข้อกำหนด RoHS
วัสดุที่อยู่อาศัย	PA
เฉพาะผลิตภัณฑ์จอแสดงผล LED	PS: แรงดันไฟฟ้าใช้งานสำหรับการจ่ายไฟอิเล็กทรอนิกส์และการจ่ายโหลด X1: โมดูลสถานะระบบที่พอร์ต 1 X2: โมดูลสถานะระบบที่พอร์ต 2
จอแสดงผล LED เฉพาะสำหรับบัส	RUN: การสื่อสารเป็นปกติ
การวินิจฉัย	ข้อผิดพลาดในการสื่อสาร การวินิจฉัยระบบ ส่วนทั้ง
การควบคุม	สวิตช์ DIL
อินเทอร์เฟซ Fieldbus, Art	ระบบการติดตั้งซีพี
อินเทอร์เฟซ Fieldbus โปรโตคอล	CPI B
อินเทอร์เฟซ Fieldbus ประเภทการเชื่อมต่อ	ปลั๊ก

ลักษณะเฉพาะ	มูลค่า
อินเทอร์เฟซ Fieldbus เทคโนโลยีการเชื่อมต่อ	M9x0.5
อินเทอร์เฟซ Fieldbus จำนวนขา/สายไฟ	5
อินเทอร์เฟซ Fieldbus อัตราการถ่ายโอน	1000 kbps
อินเทอร์เฟซ Fieldbus 2 ฟังก์ชัน	การเชื่อมต่อบัสขาออก แหล่งจ่ายไฟ
อินเทอร์เฟซ Fieldbus 2 ประเภทการเชื่อมต่อ	กราะปอง
อินเทอร์เฟซ Fieldbus 2 เทคโนโลยีการเชื่อมต่อ	M9x0.5
อินเทอร์เฟซ Fieldbus 2 จำนวนขา/สายไฟ	5
ปริมาณ address สูงสุดของอินพุต	4 Byte
ปริมาณ address สูงสุดของเอาต์พุต	4 Byte
การกำหนดพารามิเตอร์	พฤติกรรมการวินิจฉัย การตอบสนองที่ล้มเหลว
รอบเวลายภายใน	2 ms ต่อ 2 ไบต์ของข้อมูลผู้ใช้
รองรับการกำหนดค่า	ไม่มี
ช่วงแรงดันไฟฟ้าที่ใช้งาน DC	18 V...30 V
พิกัดแรงดันไฟฟ้า DC	24 V
แหล่งจ่ายไฟสูงสุด	3.4 A
การใช้พลังงานของตัวเองที่แรงดันไฟฟ้าใช้งานเล็กน้อย	พื้มพ. 50mA
การชั้พพอร์ทเมื่อไฟดับ	10 ms