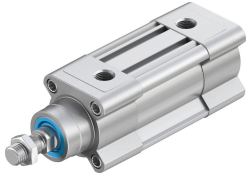


กระบอกลมมาตรฐาน DSBC-40-20-PPSA-N3

หมายเลขชิ้นส่วน: 2123780

FESTO



แผ่นข้อมูล

ลักษณะเฉพาะ	มูลค่า
ฮับ	20 mm
Øลูกสูบ	40mm
เกลียวก้านลูกสูบ	M12x1.25
การทำใหหมาะต ำ	ตัวกันกระแทกตำแหน่งปลายลมที่ปรับเองได้
ตำแหน่งการติดตั้ง	ตามต้องการ
โตมาตรฐาน	ISO15552
ปลายก้านลูกสูบ	เกลียวนอก
โครงสร้างเชิงสร้างสรรค์	ลูกสูบ ก้านลูกสูบ หลอดโปรไฟล์
การตรวจจับตำแหน่ง	สำหรับสวิตซ์ความถี่กลขัด
ตัวแปร	ก้านลูกสูบด้านเดียว
แรงดันใช้งาน	0.06 MPa...1.2 MPa 0.6 bar...12 bar
ฟังก์ชัน	การแสดงคู่
สื่อปฏิบัติการ	ระบบอัดอากาศตามมาตรฐาน ISO 8573-1:2010 [7:4:4]
หมายเหตุเกี่ยวกับสื่อปฏิบัติการ/ควบคุม	สามารถทาน้ำมันได้ (จำเป็นสำหรับการทำงานต่อไป)
ระดับความต้านทานการกัดกร่อน KBK	2 - การสัมผัสกับการกัดกร่อนในระดับปานกลาง
การปฏิบัติตามข้อกำหนดของห้องปฏิบัติการ	VDMA24364-B1/B2-L
คลาสคัลลินรัม	คลาส 6 ตามมาตรฐาน ISO 14644-1
อุณหภูมิโดยรอบ	-20 °C...80 °C
พลังงานกระแทกในตำแหน่งสิ้นสุด	0.7 J
ความยาวลวดทอง	19 mm
แรงตามทฤษฎีที่ 0.6 MPa (6 บาร์, 87 psi), แรงยึดกลับ	633 N
แรงตามทฤษฎีที่ 0.6 MPa (6 บาร์, 87 psi) ลงหน้า	754 N
ย้ายมวลที่จังหวะ 0 มม.	205 g
มวลเคลื่อนที่เพิ่มเติมต่อระยะชัก 10 มม.	16 g
น้ำหนักพื้นฐานที่ระยะชัก 0 มม.	740 g
น้ำหนักเพิ่มเติมต่อระยะชัก 10 มม.	37 g
ประเภทของรัด	ทางเลือก: ด้วยเกลียวใน พร้อมอุปกรณ์เสริม
พอร์ตลม	G1/4

ลักษณะเฉพาะ	มูลค่า
วัสดุหมายเหตุ	เป็นไปตามข้อกำหนด RoHS
วัสดุหุ้ม	อะลูมิเนียมหล่อขึ้นรูป, เคลือบสาร
ซีลลูกสูบวัสดุ	TPE-U (PU)
วัสดุลูกสูบ	โลหะผสมอลูมิเนียมตัด
ก้านลูกสูบวัสดุ	เหล็กกล้าอัลลอยด์สูง
วัสดุรีปเปอร์ซีลของก้านลูกสูบ	TPE-U (PU)
ซีลบัฟเฟอร์วัสดุ	TPE-U (PU)
วัสดุบัฟเฟอร์ลูกสูบ	ปอม
ท่อทรงกระบอกวัสดุ	โลหะผสมอลูมิเนียมตัด ชุบผิวเรียบ
วัสดุเนื้อ	เหล็กกล้าไนซ์
วัสดุแบริง	ปอม
สกรูปลอกคอวัสดุ	เหล็กชุบสังกะสี