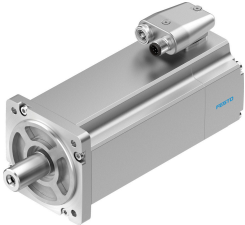


# เซอร์โวมอเตอร์ EMME-AS-80-M-HS-AM

หมายเลขชิ้นส่วน: 2093201

FESTO



## แผ่นข้อมูล

| ลักษณะเฉพาะ                                    | มูลค่า  |
|--|---|
| อุณหภูมิโดยรอบ                                 | -10 °C...40 °C  |
| อุณหภูมิในการจัดเก็บ                           | -20 °C...70 °C  |
| ความชื้นสัมพัทธ์                               | 0 - 90 %  |
| ไคมาตรฐาน                                      | IEC 60034   |
| ชั้นป้องกันฉนวน                                | F   |
| ระดับการออกแบบตามมาตรฐาน EN 60034-1            | S1  |
| ระดับการป้องกัน                                | IP21  |
| เทคโนโลยีการเชื่อมต่อไฟฟ้า                     | ปลั๊ก   |
| วัสดุหมายเหตุ                                  | เป็นไปตามข้อกำหนด RoHS  |
| ระดับความต้านทานการกักตกรอน KBK                | 0 - ไม่มีความเสี่ยงจากการกักตกรอน   |
| การปฏิบัติตามข้อกำหนดของห้องปฏิบัติการ         | VDMA24364 โซน III   |
| อนุญาต   | เครื่องหมาย RCM<br>c UL เร้า - ได้รับการยอมรับ (OL)   |
| เครื่องหมาย CE (ดูประกาศเกี่ยวกับความสอดคล้อง) | ตามคำสั่ง EU EMC<br>ตามคำสั่งไฟฟ้าแรงต่ำของสหภาพยุโรป<br>ตามระเบียบ RoHS ของสหภาพยุโรป  |
| เครื่องหมาย UKCA (ดูค่าประกาศความสอดคล้อง)     | ตามระเบียบข้อบังคับของสหราชอาณาจักรสำหรับ EMC<br>ตามระเบียบ RoHS ของสหราชอาณาจักร<br>ตามระเบียบของสหราชอาณาจักรสำหรับอุปกรณ์ไฟฟ้า |
| พิกัดแรงดันไฟฟ้า DC                            | 565 V   |
| แรงดันไฟฟ้า DC                                 | 565 V   |
| ประเภทสวิตชิงโซลัน                             | ติดดาวด้านใน  |
| จำนวนคู่ขั้ว                                   | 3   |
| แรงบิดคอก                                      | 3.5 Nm  |
| พิกัดแรงบิด                                    | 3.2 Nm  |
| แรงบิดสูงสุด                                   | 14 Nm   |
| ความเร็วการหมุนปกติ                            | 3000 rpm  |
| ความเร็วการหมุนสูงสุด                          | 4097 rpm  |
| จัดอันดับเครื่องยนต์กำลัง                      | 1000 W  |
| กระแสไฟหยุดนิ่งต่อเนื่อง                       | 2.2 A   |
| กระแสมอเตอร์ปกติ                               | 2.1 A   |
| กระแสสูงสุด                                    | 8.8 A   |
| ค่าคงที่มอเตอร์                                | 1.524 Nm/A  |

| ลักษณะเฉพาะ   | มูลค่า                         |
|---|--------------------------------|
| เฟสเฟสคงที่แรงดัน   | 97.5 mVmin                     |
| ความต้านทานขดลวดเฟสต่อเฟส   | 9 Ohm                          |
| ตัวเหนี่ยวนำขดลวดเฟสต่อเฟส  | 22.8 mH                        |
| โมเมนต์เอาทพุตรวมของความเฉื่อย  | 1.93 kgcm <sup>2</sup>         |
| น้ำหนักผลิตภัณฑ์  | 3700 g                         |
| โหดเพลลาแกนที่อนุญาต  | 72 N                           |
| โหดเพลลาร์คมีที่อนุญาต  | 360 N                          |
| เซ็นเซอร์ตำแหน่งโรเตอร์   | ตัวเข้ารหัสหลายรอบอย่างแน่นอน  |
| อินเทอร์เฟซตัวเข้ารหัสตำแหน่งโรเตอร์                                  | HIPERFACE®                     |
| หลักการวัดเซ็นเซอร์ตำแหน่งโรเตอร์                                     | capacitive                     |
| Rotor position sensor, sinusoidal/cosinusoidal periods per revolution | 16                             |
| ความละเอียดของตัวเข้ารหัสตำแหน่งโรเตอร์โดยทั่วไป                      | 12 bit                         |
| ความแม่นยำเชิงมุมของเซ็นเซอร์ตำแหน่งโรเตอร์ทั่วไป                     | 20 arcmin                      |
| MTTFd ส่วนประกอบย่อย  | 271 ปี เซ็นเซอร์ตำแหน่งโรเตอร์ |
| ประสิทธิภาพการใช้พลังงาน  | ENEFF (CN) / คลาส 2            |