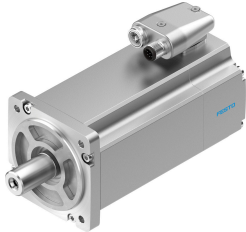


# เซอร์โวมอเตอร์ EMME-AS-80-S-LS-AS

หมายเลขชิ้นส่วน: 2093104

FESTO



## แผ่นข้อมูล

ลักษณะเฉพาะ	มูลค่า
อุณหภูมิโดยรอบ	-10 °C...40 °C
อุณหภูมิในการจัดเก็บ	-20 °C...70 °C
ความชื้นสัมพัทธ์	0 - 90 %
ไดมาตรฐาน	IEC 60034
ชั้นป้องกันฉนวน	F
ระดับการออกแบบตามมาตรฐาน EN 60034-1	S1
ระดับการป้องกัน	IP21
เทคโนโลยีการเชื่อมต่อไฟฟ้า	ปลั๊ก
วัสดุหมายเหตุ	เป็นไปตามข้อกำหนด RoHS
ระดับความต้านทานการกักตกรอน KBK	0 - ไม่มีความเสี่ยงจากการกักตกรอน
การปฏิบัติตามข้อกำหนดของห้องปฏิบัติการ	VDMA24364 โซน III
อนุญาต	เครื่องหมาย RCM c UL เร้า - ได้รับการยอมรับ (OL)
เครื่องหมาย CE (ดูประกาศเกี่ยวกับความสอดคล้อง)	ตามคำสั่ง EU EMC ตามคำสั่งไฟฟ้าแรงต่ำของสหภาพยุโรป ตามระเบียบ RoHS ของสหภาพยุโรป
เครื่องหมาย UKCA (ดูค่าประกาศความสอดคล้อง)	ตามระเบียบข้อบังคับของสหราชอาณาจักรสำหรับ EMC ตามระเบียบ RoHS ของสหราชอาณาจักร ตามระเบียบของสหราชอาณาจักรสำหรับอุปกรณ์ไฟฟ้า
พิกัดแรงดันไฟฟ้า DC	360 V
แรงดันไฟฟ้า DC	360 V
ประเภทสวิตช์ชิ่งโซลัน	ติดตัวด้านใน
จำนวนคู่ขั้ว	3
แรงบิดคอก	2.8 Nm
พิกัดแรงบิด	2.4 Nm
แรงบิดสูงสุด	11.2 Nm
ความเร็วการหมุนปกติ	3000 rpm
ความเร็วการหมุนสูงสุด	4690 rpm
จัดอันดับเครื่องยนต์กำลัง	750 W
กระแสไฟหยุดนิ่งต่อเนื่อง	3.1 A
กระแสมอเตอร์ปกติ	2.6 A
กระแสสูงสุด	12.4 A
ค่าคงที่มอเตอร์	0.923 Nm/A

ลักษณะเฉพาะ	มูลค่า
เฟสเฟสคงที่แรงดัน	54.3 mVmin
ความต้านทานขดลวดเฟสต่อเฟส	4.6 Ohm
ตัวเหนี่ยวนำขดลวดเฟสต่อเฟส	9.46 mH
โมเมนต์เอาทพุตรวมของความเฉื่อย	1.4 kgcm <sup>2</sup>
น้ำหนักผลิตภัณฑ์	3050 g
โหดเพลลาแกนที่อนุญาต	70 N
โหดเพลลาร์คมีที่อนุญาต	350 N
เซ็นเซอร์ตำแหน่งโรเตอร์	Encoder หมุนเพียงครั้งเดียว
อินเทอร์เฟซตัวเข้ารหัสตำแหน่งโรเตอร์	HIPERFACE®
หลักการวัดเซ็นเซอร์ตำแหน่งโรเตอร์	capacitive
Rotor position sensor, sinusoidal/cosinusoidal periods per revolution	16
ความละเอียดของตัวเข้ารหัสตำแหน่งโรเตอร์โดยทั่วไป	12 bit
ความแม่นยำเชิงมุมของเซ็นเซอร์ตำแหน่งโรเตอร์ทั่วไป	20 arcmin
MTTFd ส่วนประกอบย่อย	340 ปี, เซ็นเซอร์ตรวจจับตำแหน่งโรเตอร์
ประสิทธิภาพการใช้พลังงาน	ENEFF (CN) / คลาส 2