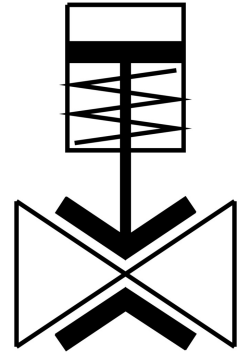


พื้นซ์วาล์ว VZQA-C-M22U-...

หมายเลขชิ้นส่วน: 2037881

FESTO



แผ่นข้อมูล

ลักษณะเฉพาะ	มูลค่า
โครงสร้างเชิงโครงสร้าง	วาล์วแบบหนีบที่ทำงานด้วยระบบลม
ประเภทการดำเนินการ	นิวเมติก
หลักการปิดผนึก	อ่อน
ตำแหน่งการติดตั้ง	ตามต้องการ
ประเภทของรีด	การติดตั้งสาย
ขอตอบแบบเข้ามม	แคลมป์ตาม ASME-BPE Type A แคลมป์ตาม ASME-BPE ชนิด B แคลมป์ตามมาตรฐาน DIN 32676 ซีรีส์ A G1 G1/2 G1/4 1NPT 1/2 NPT 1/4 NPT
ขนาดที่กำหนดDN	6 15 25
ฟังก์ชันวาล์ว	2/2 เปิด monostable
ทิศทางการไหล	ย้อนกลับได้
ความดันปานกลาง	0 MPa...0.4 MPa 0 bar...4 bar 0 psi...58 psi
แรงดันใช้งาน	0.1 MPa...0.65 MPa 1 bar...6.5 bar 14.5 psi...94.25 psi
ขอตอแรงดันที่กำหนด PN	10
แรงดันระเบิด	1.6 MPa 16 bar 232 psi

ลักษณะเฉพาะ	มูลค่า
แรงดันเกิน	0.78 MPa 7.8 bar 113.1 psi
รีเซ็ตประเภท	ความยืดหยุ่น
ประเภทการกระตุ้น	ควบคุมจากภายนอก
ข้อต่อควบคุมอากาศเสริม 12	M5 G1/8
สื่อควบคุม	ระบบอัดอากาศตามมาตรฐาน ISO 8573-1:2010 [7:4:1] ระบบอัดอากาศตามมาตรฐาน ISO 8573-1:2010 [7:4:4]
ปานกลาง	อากาศอัดตามมาตรฐาน ISO 8573-1:2010 [:-:-] ระบบอัดอากาศตามมาตรฐาน ISO 8573-1:2010 [:-:1] น้ำ
ความหนืดสูงสุด	4000 mm ² /s
อุณหภูมิปานกลาง	-5 °C...150 °C
อุณหภูมิโดยรอบ	-5 °C...60 °C
อุณหภูมิในการจัดเก็บ	5 °C...30 °C
กระแสKv	0.7 m ³ /h...18 m ³ /h
สลับเวลาเปิด	125 ms...250 ms
เปลี่ยนเวลาปิด	125 ms...250 ms
วัสดุหมายเหตุ	เป็นไปตามข้อกำหนด RoHS
การปฏิบัติตามข้อกำหนดของห้องปฏิบัติการ	VDMA24364 โชน III
ความเหมาะสมสำหรับการผลิตแบตเตอรี่ Li-ion	ไม่แนะนำให้ใช้โลหะที่มีทองแดง สังกะสี หรือนิกเกิลเป็นส่วนประกอบหลักมากกว่า 1% ข้อยกเว้น ได้แก่ นิกเกิลในเหล็กกล้า พื้นผิวชุบนิกเกิลทางเคมี แผงวงจรพิมพ์ สายเคเบิล ขั้วต่อไฟฟ้า และขดลวด
วัสดุที่อยู่อาศัย	โลหะผสมอลูมิเนียมดีด เหล็กกล้า ไรสนิมอัลลอยด์สูง
วัสดุฝาครอบตัวเรือน	ปอม เหล็กกล้า ไรสนิมอัลลอยด์สูง โลหะผสมอลูมิเนียมดีด
ซีลวัสดุ	FPM
องค์ประกอบการปิดวัสดุ	EPDM NBR VMQ (ซิลิโคน)
น้ำหนักผลิตภัณฑ์	56.5 g...1876 g
ปลอดภัยสำหรับอาหาร	ดูข้อมูลวัสดุเพิ่มเติม ดูการประกาศความสอดคล้อง
เปลือกวัสดุ	PA6