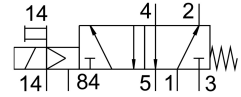
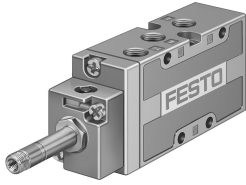


โซลินอยด์วาล์ว MFH-5-1/8-S-B

หมายเลขชิ้นส่วน: 19759

FESTO



แผ่นข้อมูล

ลักษณะเฉพาะ	มูลค่า
ฟังก์ชันวาล์ว	5/2 โมโนสเตเบิล
ประเภทการดำเนินการ	ไฟฟ้า
ความกว้าง	26 mm
อัตราการไหลปกติ	750 l/min
การเชื่อมต่อการทำงานด้วยลม	G1/8
แรงดันใช้งาน	0 MPa...1 MPa 0 bar...10 bar
โครงสร้างเชิงสร้างสรรค์	ที่นั่งจาน
รีเซ็ตประเภท	สปริงกล
ความกว้างปรกติ	5 mm
หลักการปิดผนึก	อ่อน
ตำแหน่งการติดตั้ง	ตามต้องการ
แมนนวลเทส	คล่า
ประเภทการกระตุ้น	นํารอง
ควบคุมการจ่ายอากาศ	ภายนอก
ทิศทางการไหล	กลับไม่ได้
ทับซ้อนกัน	ความคุ้มครองเชิงลบ
ไหลลดความดัน	0.2 MPa...1 MPa 2 bar...10 bar
คาช	0.34
ค่า C	3 l/sbar
ความถี่การสลับสูงสุด	3 Hz
เปลี่ยนเวลาปิด	30 ms
สลับเวลาเปิด	10 ms
ฟิลสตทดสอบบวกสูงสุดด้วยสัญญาณ 0	2200 µs
ซีพจรทดสอบเชิงลบสูงสุดพร้อมสัญญาณ 1 ตัว	3700 µs
สื่อปฏิบัติการ	ระบบอัดอากาศตามมาตรฐาน ISO 8573-1:2010[7:4:4]
หมายเหตุเกี่ยวกับสื่อปฏิบัติการ/ควบคุม	สามารถทาน้ำมันได้ (จำเป็นสำหรับการทำงานต่อไป)
ระดับความต้านทานการกัดกร่อน KBK	1 - ความเค้นต่อการกัดกร่อนต่ำ
การปฏิบัติตามข้อกำหนดของห้องปฏิบัติการ	VDMA24364-B1/B2-L
อุณหภูมิในการจัดเก็บ	-40 °C...60 °C
อุณหภูมิปานกลาง	-10 °C...60 °C

ลักษณะเฉพาะ	มูลค่า
สื่อควบคุม	ระบบอัตโนมัติตามมาตรฐาน ISO 8573-1:2010 [7:4:4]
อุณหภูมิโดยรอบ	-5 °C...40 °C
น้ำหนักผลิตภัณฑ์	220 g
การเชื่อมต่อไฟฟ้า	ผ่านขดลวด F ต้องสั่งซื้อแยกต่างหาก
ประเภทของรัด	ทางเลือก: บนแถบประสาสัมพันธ์ มีรูทะลุ
การเชื่อมต่อควบคุมอากาศออก 84	M5
ช่องเชื่อมต่ออากาศ 14	G1/8
ขดลวด 1	G1/8
ขดลวด 2	G1/8
ขดลวด 3	G1/8
ขดลวด 4	G1/8
ขดลวด 5	G1/8
วัสดุหมายเหตุ	เป็นไปตามข้อกำหนด RoHS
ซิลวัสดุ	NBR TPE-U (PU)
วัสดุที่อยู่อาศัย	อลูมิเนียมหล่อ