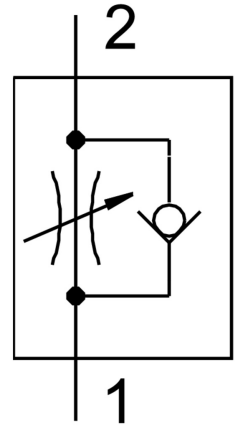


วาล์วควบคุมการไหลทางเดียว GRLA-M5-QS-3-RS-D

หมายเลขชิ้นส่วน: 197576

FESTO



แผ่นข้อมูล

ลักษณะเฉพาะ	มูลค่า
ฟังก์ชันวาล์ว	ฟังก์ชันไม่คืนคืนแรงไอเสีย
ขอตอลม 1	QS-3
ขอตอลม 2	M5
องค์ประกอบการปรับ	สกรูนอต
ประเภทของรีด	ชั้นสกรูได้
มาตรฐานอัตราการไหลในการควบคุมทิศทางการไหล	100 l/min
มาตรฐานอัตราการไหลในทิศทางไม่ย้อนกลับ	60 l/min...100 l/min
แรงดันใช้งาน	0.2 bar...10 bar
อุณหภูมิโดยรอบ	-10 °C...60 °C
การจำแนกทางทะเล	ดูใบรับรอง
ตำแหน่งการติดตั้ง	ตามต้องการ
แรงดันใช้งานช่วงอุณหภูมิที่สมบูรณ์	0.2 bar...10 bar
มาตรฐานอัตราการไหลในการไหลควบคุมทิศทาง 0.6->0 MPa (6->0 บาร์, 87->0 psi)	145 l/min
มาตรฐานอัตราการไหลในทิศทางไม่ย้อนกลับ 0.6->0 MPa (6->0 บาร์, 87->0 psi)	150 l/min...170 l/min
สื่อปฏิบัติการ	ระบบอัดอากาศตามมาตรฐาน ISO 8573-1:2010[7:4:4]
หมายเหตุเกี่ยวกับสื่อปฏิบัติการ/ควบคุม	สามารถทาน้ำมันได้ (จำเป็นสำหรับการทำงานต่อไป)
การปฏิบัติตามข้อกำหนดของห้องปฏิบัติการ	VDMA24364-B1/B2-L
อุณหภูมิปานกลาง	-10 °C...60 °C
แรงบิดกระชับที่กำหนด	0.8 Nm
น้ำหนักผลิตภัณฑ์	14 g
จุดเกลียววัสดุ	ทองเหลือง
วัสดุหมายเหตุ	เป็นไปตามข้อกำหนด RoHS
ซีลวัสดุ	NBR

ลักษณะเฉพาะ	มูลค่า
ปลอยแหวนวัสดุ	ปอม
สกรูปรับวัสดุ	เหล็กกล้าไร้สนิมอัลลอยด์สูง
วัสดุขอตอหมุน	สังกะสีหล่อ chromated