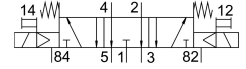
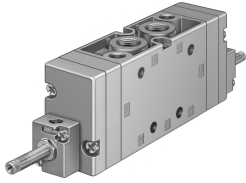


โซลินอยด์วาล์ว MFH-5/3E-3/8-B

หมายเลขชิ้นส่วน: 19708

FESTO



แผ่นข้อมูล

ลักษณะเฉพาะ	มูลค่า
ฟังก์ชันวาล์ว	5/3 ของระบายอากาศ
ประเภทการดำเนินการ	ไฟฟ้า
ความกว้าง	40 mm
อัตราการไหลปกติ	2200 l/min
การเชื่อมต่อการทำงานด้วยลม	G3/8
แรงดันใช้งาน	0.3 MPa...1 MPa 3 bar...10 bar
โครงสร้างเชิงสร้างสรรค์	ตัวเลื่อนลูกสูบ
รีเซตประเภท	สปริงกล
ความกว้างปกติ	12 mm
ขวาง	41 mm
ฟังก์ชันการระบายอากาศ	คืนแรงได้
หลักการปิดผนึก	อ่อน
ตำแหน่งการติดตั้ง	ตามต้องการ
แมนนวลเทส	คล้า
ประเภทการกระตุ้น	นำร่อง
ควบคุมการจ่ายอากาศ	ภายใน
ทิศทางการไหล	กลับไม่ได้
ทับซ้อนกัน	ความคุ้มครองที่ดี
ความถี่การสลับสูงสุด	3 Hz
เปลี่ยนเวลาปิด	114 ms
สลับเวลาเปิด	26 ms
เปลี่ยนเวลา	83 ms
พัลส์ทดสอบบวกสูงสุดด้วยสัญญาณ 0	2200 µs
ซีพจรทดสอบเชิงลบสูงสุดพร้อมสัญญาณ 1 ตัว	3700 µs
สื่อปฏิบัติการ	ระบบอัดอากาศตามมาตรฐาน ISO 8573-1:2010 [7:4:4]
หมายเหตุเกี่ยวกับสื่อปฏิบัติการ/ควบคุม	สามารถทาน้ำมันได้ (จำเป็นสำหรับการทำงานต่อไป)
ระดับความต้านทานการกัดกร่อน KBK	1 - ความเค้นต่อการกัดกร่อนต่ำ
การปฏิบัติตามข้อกำหนดของห้องปฏิบัติการ	VDMA24364-B1/B2-L
อุณหภูมิในการจัดเก็บ	-40 °C...60 °C
อุณหภูมิปานกลาง	-10 °C...60 °C
อุณหภูมิโดยรอบ	-5 °C...40 °C

ลักษณะเฉพาะ	มูลค่า
น้ำหนักผลิตภัณฑ์	780 g
การเชื่อมต่อไฟฟ้า	ผ่านขดลวด F ต้องสั่งซื้อแยกต่างหาก
ประเภทของรัด	ทางเลือก: บนแถบประชาสัมพันธ์ มีรูทะลุ
การเชื่อมต่อควบคุมอากาศออก 82	M5
การเชื่อมต่อควบคุมอากาศออก 84	M5
ขอดอลม 1	G3/8
ขอดอลม 2	G3/8
ขอดอลม 3	G3/8
ขอดอลม 4	G3/8
ขอดอลม 5	G3/8
วัสดุหมายเหตุ	เป็นไปตามข้อกำหนด RoHS
ซีลวัสดุ	NBR
วัสดุที่อยู่อาศัย	อลูมิเนียมหล่อ