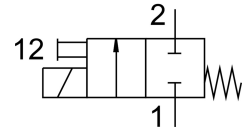


โซลินอยด์วาล์ว MHP1-M1H-2/2G-M3-HC

หมายเลขชิ้นส่วน: 197047

FESTO



แผ่นข้อมูล

ลักษณะเฉพาะ	มูลค่า
ฟังก์ชันวาล์ว	2/2 มืด monostable
ประเภทการดำเนินการ	ไฟฟ้า
ความกว้าง	10 mm
อัตราการไหลปกติ	14 l/min
การเชื่อมต่อการทำงานด้วยลม	M3
แรงดันใช้งาน	24V DC -0.09 MPa...0.2 MPa -0.9 bar...2 bar -13.05 psi...29 psi
โครงสร้างเชิงสร้างสรรค์	วาล์วกันวาล์วพร้อมสปริงกลับ
รีเซ็ตประเภท	สปริงกล
ระดับการป้องกัน	IP40
อนุญาต	c UL เรา - ได้รับการยอมรับ (OL)
ใบรับรองออกโดยหน่วยงาน	UL MH19482
ความกว้างปกติ	0.9 mm
ขวาง	10 mm
ฟังก์ชันการระบายอากาศ	คันเร่งไม่ได้
หลักการปิดผนึก	อ่อน
ตำแหน่งการติดตั้ง	ตามต้องการ
แมนนวลทดสอบ	คล่า
ประเภทการกระตุ้น	โดยตรง
ทิศทางการไหล	กลับไม่ได้
การระบุตำแหน่งวาล์ว	ป้าย
ทับซ้อนกัน	ความคุ้มครองเชิงลบ
หมายเหตุเกี่ยวกับขั้นตอนการตรวจสอบบังคับ	เปลี่ยนความถี่อย่างน้อย 1 ครั้ง/สัปดาห์
ความเหมาะสมของสัญญาณ	ใช่
ความถี่การสลับสูงสุด	20 Hz
เปลี่ยนเวลาปิด	5 ms
สลับเวลาเปิด	4 ms
รอบการทำงาน	100%
ปริมาณการใช้ไฟฟ้า	1 W
พัลส์ทดสอบบวกสูงสุดด้วยสัญญาณ 0	500 µs

ลักษณะเฉพาะ	มูลค่า
ซีพจรทดสอบเชิงลบสูงสุดพร้อมสัญญาณ 1 ตัว	400 μ s
ลักษณะขดลวด	24 V DC: 1.0 W
ความผันผวนของแรงดันไฟฟ้าที่อนุญาต	+/- 10 %
สื่อปฏิบัติการ	ระบบอัดอากาศตามมาตรฐาน ISO 8573-1:2010[7:4:4]
หมายเหตุเกี่ยวกับสื่อปฏิบัติการ/ควบคุม	สามารถทาน้ำมันได้ (จำเป็นสำหรับการทำงานต่อไป)
ความเหนียว	การทดสอบการชนซึ่งมีระดับความรุนแรง 2 ตาม FN 942017-4 และ EN 60068-2-6
กันกระแทก	การทดสอบแรงกระแทกด้วยระดับความรุนแรง 2 ตาม FN 942017-5 และ EN 60068-2-27
ระดับความต้านทานการกัดกร่อน KBK	2 - การสัมผัสกับการกัดกร่อนในระดับปานกลาง
การปฏิบัติตามข้อกำหนดของห้องปฏิบัติการ	VDMA24364-B2-L
อุณหภูมิในการจัดเก็บ	-20 °C...60 °C
อุณหภูมิปานกลาง	-5 °C...40 °C
อุณหภูมิโดยรอบ	-5 °C...40 °C
น้ำหนักผลิตภัณฑ์	10 g
การเชื่อมต่อไฟฟ้า	ปลั๊ก
ประเภทของรัด	แบนเชื่อมตอมือทะเล
ขอลดลง 1	แบนเชื่อมตอมือทะเล
ขอลดลง 2	M3
วัสดุหมายเหตุ	เป็นไปตามข้อกำหนด RoHS
ซิลวัสดุ	FPM HNBR NBR
วัสดุที่อยู่อาศัย	PA เสริมแรง PPS เสริมแรง