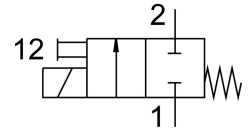


# โซลินอยด์วาล์ว MHA1-M1H-2/2G-0,9-PI

หมายเลขชิ้นส่วน: 197044

FESTO



## แผ่นข้อมูล

| ลักษณะเฉพาะ                              | มูลค่า   |
|--|--|
| ฟังก์ชันวาล์ว                            | 2/2 บีด monostable   |
| ประเภทการดำเนินการ                       | ไฟฟ้า  |
| ความกว้าง                                | 10 mm  |
| อัตราการไหลปกติ                          | 14 l/min   |
| การเชื่อมต่อการทำงานด้วยลม               | แผ่นเชื่อมต่อ  |
| แรงดันใช้งาน                             | 24V DC<br>-0.09 MPa...0.2 MPa<br>-0.9 bar...2 bar<br>-13.05 psi...29 psi |
| โครงสร้างเชิงสร้างสรรค์                  | วาล์วกันวาล์วพร้อมสปริงกลับ  |
| รีเซ็ตประเภท                             | สปริงกล  |
| ระดับการป้องกัน                          | IP40   |
| อนุญาต                                   | c UL เรา - ได้รับการยอมรับ (OL)  |
| ใบรับรองออกโดยหน่วยงาน                   | UL MH19482   |
| ความกว้างปกติ                            | 0.9 mm   |
| ขวาง                                     | 10 mm  |
| ฟังก์ชันการระบายอากาศ                    | คันเร่งไม่ได้  |
| หลักการปิดผนึก                           | อ่อน   |
| ตำแหน่งการติดตั้ง                        | ตามต้องการ   |
| แมนนวลทดสอบ                              | คล่า   |
| ประเภทการกระตุ้น                         | โดยตรง   |
| ทิศทางการไหล                             | กลับไม่ได้   |
| การระบุตำแหน่งวาล์ว                      | ป้าย   |
| ทับซ้อนกัน                               | ความคุ้มครองเชิงลบ   |
| หมายเหตุเกี่ยวกับขั้นตอนการตรวจสอบบังคับ | เปลี่ยนความถี่อย่างน้อย 1 ครั้ง/สัปดาห์                                  |
| ความเหมาะสมของสัญญาณ                     | ใช่  |
| ความถี่การสลับสูงสุด                     | 20 Hz  |
| เปลี่ยนเวลาปิด                           | 5 ms   |
| สลับเวลาเปิด                             | 4 ms   |
| รอบการทำงาน                              | 100%   |
| ปริมาณการใช้ไฟฟ้า                        | 1 W  |
| พัลส์ทดสอบบวกสูงสุดด้วยสัญญาณ 0          | 500 µs   |

| ลักษณะเฉพาะ                             | มูลค่า   |
|---|--|
| ซีพจรทดสอบเชิงลบสูงสุดพร้อมสัญญาณ 1 ตัว | 400 $\mu$ s  |
| ลักษณะขดลวด                             | 24 V DC: 1.0 W   |
| ความผันผวนของแรงดันไฟฟ้าที่อนุญาต       | +/- 10 %   |
| สื่อปฏิบัติการ                          | ระบบอัดอากาศตามมาตรฐาน ISO 8573-1:2010[7:4:4]                            |
| หมายเหตุเกี่ยวกับสื่อปฏิบัติการ/ควบคุม  | สามารถทาน้ำมันได้ (จำเป็นสำหรับการทำงานต่อไป)                            |
| ความเหนียว                              | การทดสอบการชนซึ่งมีระดับความรุนแรง 2 ตาม FN 942017-4 และ EN 60068-2-6    |
| กันกระแทก                               | การทดสอบแรงกระแทกด้วยระดับความรุนแรง 2 ตาม FN 942017-5 และ EN 60068-2-27 |
| ระดับความต้านทานการกัดกร่อน KBK         | 2 - การสัมผัสกับการกัดกร่อนในระดับปานกลาง                                |
| การปฏิบัติตามข้อกำหนดของห้องปฏิบัติการ  | VDMA24364-B2-L   |
| อุณหภูมิในการจัดเก็บ                    | -20 °C...60 °C   |
| อุณหภูมิปานกลาง                         | -5 °C...40 °C  |
| อุณหภูมิโดยรอบ                          | -5 °C...40 °C  |
| น้ำหนักผลิตภัณฑ์                        | 10 g   |
| การเชื่อมต่อไฟฟ้า                       | ปลั๊ก  |
| ประเภทของรัด                            | แบนเชื่อมตอมือทะเล   |
| ขดลวด 1                                 | แบนเชื่อมตอมือทะเล   |
| ขดลวด 2                                 | แบนเชื่อมตอมือทะเล   |
| วัสดุหมายเหตุ                           | เป็นไปตามข้อกำหนด RoHS   |
| ซิลวัสดุ                                | FPM<br>HNBR<br>NBR   |
| วัสดุที่อยู่อาศัย                       | PA เสริมแรง<br>PPS เสริมแรง  |