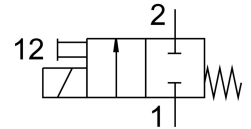
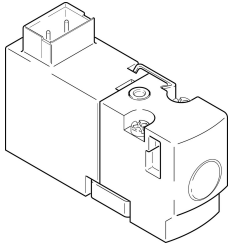


โซลินอยด์วาล์ว MHA1-M4H-2/2G-0,9-TC

หมายเลขชิ้นส่วน: 197039

FESTO



แผ่นข้อมูล

| ลักษณะเฉพาะ | มูลค่า |
|--|---|
| ฟังก์ชันวาล์ว | 2/2 บีด monostable |
| ประเภทการดำเนินการ | ไฟฟ้า |
| ความกว้าง | 10 mm |
| อัตราการไหลปกติ | 14 l/min |
| การเชื่อมต่อการทำงานด้วยลม | แผ่นเชื่อมต่อ |
| แรงดันใช้งาน | 5V DC -0.09 MPa...0.2 MPa -0.9 bar...2 bar -13.05 psi...29 psi |
| โครงสร้างเชิงสร้างสรรค์ | วาล์วกันวาล์วพร้อมสปริงกลับ |
| รีเซ็ตประเภท | สปริงกล |
| ระดับการป้องกัน | IP40 |
| อนุญาต | c UL เรา - ได้รับการยอมรับ (OL) |
| ใบรับรองออกโดยหน่วยงาน | UL MH19482 |
| ความกว้างปกติ | 0.9 mm |
| ขวาง | 10 mm |
| ฟังก์ชันการระบายอากาศ | คันเร่งไม่ได้ |
| หลักการปิดผนึก | อ่อน |
| ตำแหน่งการติดตั้ง | ตามต้องการ |
| แมนนวลเทส | คล่า |
| ประเภทการกระตุ้น | โดยตรง |
| ทิศทางการไหล | กลับไม่ได้ |
| การระบุตำแหน่งวาล์ว | ป้าย |
| ทับซ้อนกัน | ความคุ้มครองเชิงลบ |
| หมายเหตุเกี่ยวกับขั้นตอนการตรวจสอบบังคับ | เปลี่ยนความถี่อย่างน้อย 1 ครั้ง/สัปดาห์ |
| ความเหมาะสมของสัญญาณ | ใช่ |
| ความถี่การสลับสูงสุด | 20 Hz |
| เปลี่ยนเวลาปิด | 5 ms |
| สลับเวลาเปิด | 4 ms |
| รอบการทำงาน | 100% |
| ปริมาณการใช้ไฟฟ้า | 1 W |
| ลักษณะขดลวด | 5VDC: 1.0W |

| ลักษณะเฉพาะ | มูลค่า |
|--|--|
| ความผันผวนของแรงดันไฟฟ้าที่อนุญาต | +/- 10 % |
| สื่อปฏิบัติการ | ระบบอัตโนมัติตามมาตรฐาน ISO 8573-1:2010 [7:4:4] |
| หมายเหตุเกี่ยวกับสื่อปฏิบัติการ/ควบคุม | สามารถทาน้ำมันได้ (จำเป็นสำหรับการทำงานต่อไป) |
| ความเหนียว | การทดสอบการขนส่งที่มีระดับความรุนแรง 2 ตาม FN 942017-4 และ EN 60068-2-6 |
| กันกระแทก | การทดสอบแรงกระแทกด้วยระดับความรุนแรง 2 ตาม FN 942017-5 และ EN 60068-2-27 |
| ระดับความต้านทานการกัดกร่อน KBK | 2 - การสัมผัสกับการกัดกร่อนในระดับปานกลาง |
| การปฏิบัติตามข้อกำหนดของห้องปฏิบัติการ | VDMA24364-B2-L |
| อุณหภูมิในการจัดเก็บ | -20 °C...60 °C |
| อุณหภูมิปานกลาง | -5 °C...40 °C |
| อุณหภูมิโดยรอบ | -5 °C...40 °C |
| น้ำหนักผลิตภัณฑ์ | 10 g |
| การเชื่อมต่อไฟฟ้า | ปลั๊ก |
| ประเภทของรีด | บนแผ่นเชื่อมต่อ มีรูทะลุ |
| ข้อต่อลม 1 | แผ่นเชื่อมต่อ |
| ข้อต่อลม 2 | แผ่นเชื่อมต่อ |
| วัสดุหมายเหตุ | เป็นไปตามข้อกำหนด RoHS |
| ซีลวัสดุ | FPM HNBR NBR |
| วัสดุที่อยู่อาศัย | PA เสริมแรง PPS เสริมแรง |