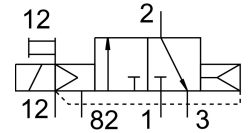


โซลินอยด์วาล์ว CPE10-M1BH-3GLS-M7

หมายเลขชิ้นส่วน: 196916

FESTO



แผ่นข้อมูล

| ลักษณะเฉพาะ | มูลค่า |
|---|--|
| ฟังก์ชันวาล์ว | 3/2, แบบปิด, คอยดเดี่ยว |
| ประเภทการดำเนินการ | ไฟฟ้า |
| ความกว้าง | 10 mm |
| อัตราการไหลปกติ | 400 l/min |
| การเชื่อมต่อการทำงานด้วยลม | M7 |
| แรงดันใช้งาน | 24V DC -0.09 MPa...1 MPa -0.9 bar...10 bar |
| โครงสร้างเชิงสร้างสรรค์ | ตัวเลื่อนลูกสูบ |
| รีเซ็ตประเภท | สปริงลม |
| อนุญาต | c UL เร - ได้รับการยอมรับ (OL) |
| การจำแนกทางทะเล | ดูใบรับรอง |
| ใบรับรองออกโดยหน่วยงาน | DNV-TAA000032X |
| ระดับการป้องกัน | IP65 พร้อมช็อกเก็ต ตามมาตรฐาน IEC 60529 |
| ความกว้างปกติ | 4 mm |
| หลักการปิดผนึก | อ่อน |
| ตำแหน่งการติดตั้ง | ตามต้องการ |
| แมนนวลทดสอบ | พร้อมตัวลือคอุปกรณ์เสริม คล่า |
| ประเภทการกระตุ่น | น้ำรอง |
| ควบคุมการจ่ายอากาศ | ภายนอก |
| ทิศทางการไหล | กลับไม่ได้ |
| การระบุตำแหน่งวาล์ว | ผู้ถือโล |
| ทับซ้อนกัน | ความคุ้มครองที่ดี |
| ไฟลัดความดัน | 0.25 MPa...0.8 MPa 2.5 bar...8 bar |
| เปลี่ยนเวลาปิด | 14 ms |
| สลับเวลาเปิด | 14 ms |
| รอบการทำงาน | 100% เกี่ยวกับการลดการถือครองปัจจุบัน |
| พัลส์ทดสอบบวกสูงสุดด้วยสัญญาณ 0 | 1200 µs |
| ชีพจรทดสอบเชิงลบสูงสุดพร้อมสัญญาณ 1 ตัว | 900 µs |

| ลักษณะเฉพาะ | มูลค่า |
|--|--|
| ลักษณะขดลวด | 24VDC: 1.28W |
| ความผันผวนของแรงดันไฟฟ้าที่อนุญาต | -15 % / +10 % |
| สื่อปฏิบัติการ | ระบบอัดอากาศตามมาตรฐาน ISO 8573-1:2010 [7:4:4] |
| หมายเหตุเกี่ยวกับสื่อปฏิบัติการ/ควบคุม | สามารถทาน้ำมันได้ (จำเป็นสำหรับการทำงานต่อไป) |
| ความเหนียวลา | การทดสอบการขนส่งที่มีระดับความรุนแรง 2 ตาม FN 942017-4 และ EN 60068-2-6 |
| กันกระแทก | การทดสอบแรงกระแทกด้วยระดับความรุนแรง 2 ตาม FN 942017-5 และ EN 60068-2-27 |
| ระดับความต้านทานการกัดกร่อน KBK | 2 - การสัมผัสกับการกัดกร่อนในระดับปานกลาง |
| การปฏิบัติตามข้อกำหนดของห้องปฏิบัติการ | VDMA24364-B1/B2-L |
| อุณหภูมิปานกลาง | -5 °C...50 °C |
| สื่อควบคุม | ระบบอัดอากาศตามมาตรฐาน ISO 8573-1:2010 [7:4:4] |
| อุณหภูมิโดยรอบ | -5 °C...50 °C |
| น้ำหนักผลิตภัณฑ์ | 40 g |
| การเชื่อมต่อไฟฟ้า | 2 พิน |
| ประเภทของรีด | มีรูทะลุ |
| การเชื่อมต่อควบคุมอากาศออก 82 | M3 |
| ขอตอโฟลตแอร์ 12 | M3 |
| ขอตอลม 1 | M7 |
| ขอตอลม 2 | M7 |
| ขอตอลม 3 | M7 |
| วัสดุหมายเหตุ | เป็นไปตามข้อกำหนด RoHS |
| ซีลวัสดุ | NBR |
| วัสดุที่อยู่อาศัย | อลูมิเนียมหล่อ |