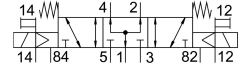
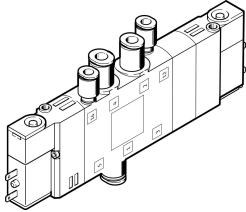


โซลินอยด์วาล์ว CPE14-M1BH-5/3BS-QS-6

หมายเลขชิ้นส่วน: 196897

FESTO



แผ่นข้อมูล

ลักษณะเฉพาะ	มูลค่า
ฟังก์ชันวาล์ว	ระบายอากาศ 5/3
ประเภทการดำเนินการ	ไฟฟ้า
ความกว้าง	14 mm
อัตราการไหลปกติ	370 l/min
การเชื่อมต่อการทำงานด้วยลม	QS-6
แรงดันใช้งาน	24V DC -0.09 MPa...1 MPa -0.9 bar...10 bar
โครงสร้างเชิงสร้างสรรค์	ตัวเลื่อนลูกสูบ
รีเซ็ตประเภท	สปริงกล
อนุญาต	c UL เรอ - ได้รับการยอมรับ (OL)
การจำแนกทางทะเล	ดูใบรับรอง
ใบรับรองออกโดยหน่วยงาน	DNV-TAA000032X
ระดับการป้องกัน	IP65 พร้อมช็อกเก็ต ตามมาตรฐาน IEC 60529
ความกว้างปกติ	6 mm
ฟังก์ชันการระบายอากาศ	คันเร่งได้
หลักการปิดผนึก	อ่อน
ตำแหน่งการติดตั้ง	ตามต้องการ
แมนนวลทดสอบ	พร้อมตัวลอคอุปกรณ์เสริม คล้ำ
ประเภทการกระตุ้น	นำร่อง
ควบคุมการจ่ายอากาศ	ภายนอก
ทิศทางการไหล	ย้อนกลับได้
การระบุตำแหน่งวาล์ว	ผู้ถือโล
ทับซ้อนกัน	ความคุ้มครองที่ดี
ปลอดภัยความดัน	0.3 MPa...0.8 MPa 3 bar...8 bar
เปลี่ยนเวลาปิด	42 ms
สลับเวลาเปิด	20 ms
รอบการทำงาน	100% เกี่ยวกับการลดการถือครองปัจจุบัน
พัลส์ทดสอบบวกสูงสุดด้วยสัญญาณ 0	1200 µs

ลักษณะเฉพาะ	มูลค่า
ซีพอร์ททดสอบเชิงลบสูงสุดพร้อมสัญญาณ 1 ตัว	900 μ s
ลักษณะขดลวด	24VDC: 1.28W
ความผันผวนของแรงดันไฟฟ้าที่อนุญาต	-15 % / +10 %
สื่อปฏิบัติการ	ระบบอัดอากาศตามมาตรฐาน ISO 8573-1:2010[7:4:4]
หมายเหตุเกี่ยวกับสื่อปฏิบัติการ/ควบคุม	สามารถทาน้ำมันได้ (จำเป็นสำหรับการทำงานต่อไป)
ความเหนียว	การทดสอบการชนสงที่มีระดับความรุนแรง 2 ตาม FN 942017-4 และ EN 60068-2-6
กันกระแทก	การทดสอบแรงกระแทกด้วยระดับความรุนแรง 2 ตาม FN 942017-5 และ EN 60068-2-27
ระดับความต้านทานการกัดกร่อน KBK	2 - การสัมผัสกับการกัดกร่อนในระดับปานกลาง
การปฏิบัติตามข้อกำหนดของห้องปฏิบัติการ	VDMA24364-B1/B2-L
อุณหภูมิปานกลาง	-5 °C...50 °C
สื่อควบคุม	ระบบอัดอากาศตามมาตรฐาน ISO 8573-1:2010[7:4:4]
อุณหภูมิโดยรอบ	-5 °C...50 °C
การเชื่อมต่อไฟฟ้า	2 พิน
ประเภทของรีด	มีรูทะลุ
การเชื่อมต่อควบคุมอากาศออก 82	M3
การเชื่อมต่อควบคุมอากาศออก 84	M3
ขอดอ ไฟลด์แอร 12	M3
ช่องเชื่อมต่ออากาศ 14	M3
ขอดอลม 1	QS-6
ขอดอลม 2	QS-6
ขอดอลม 3	G1/8
ขอดอลม 4	QS-6
ขอดอลม 5	G1/8
วัสดุหมายเหตุ	เป็นไปตามข้อกำหนด RoHS
ซีลวัสดุ	NBR
วัสดุที่อยู่อาศัย	อลูมิเนียมหล่อ